

CHICAGO (Camira Urban)	Preisgruppe 4
Material: 100% post-consumer recycled Polyester	
Stoffgewicht/lfm: 476 g +/- 5%	
Breite: 140 cm	
Scheuertouren: 100.000 Martindale (BS EN ISO 12947-2)	
Lichtechtheit: 6 (BS EN ISO 105-B02:2014)	
Pilling (Knötchenbildung): 5, pillt nicht	
Reibechtheit nass/trocken: 4/4 (BS EN ISO 105-X12:2002)	
Brandschutznormen: Schwer Entflammbar (DIN 4102:B1; BS EN 1021 - part 1&2; BS 7176 Low Hazard; BS 5852 Ignition Source 5; BS 7176 Medium Hazard; NF D 60-013; ÖNORM A 3800-1 (mit CMHR 58kg/m³ Schaum); UNI 9175 Classe 1 IM	
Ökologie: Nicht schwermetallhaltige Farbstoffe, Umweltverträglich (EU-Umweltzeichen "Die Blume"); OEKO-TEX® Standard 100	

Stoffe und Leder sind als Rohmaterial sehr unterschiedlich in Farbe und Struktur. Daher ist bei Einfärbungen von Leder und Stoff aus verschiedenen Fertigungspartien nicht immer eine exakte Übereinstimmung der Farben gewährleistet. Diese geringen Farbabweichungen bei Nachlieferungen und Ergänzungen berechtigen jedoch nicht zum Ersatzanspruch.

CHICAGO (Camira Urban)	Prijsgroep 4
Materiaal: 100% post-consumer recycled polyester	
Stofgewicht/str.m: 476 g +/- 5%	
Breedte: 140 cm	
Aantal toeren: 100.000 Martindale (BS EN ISO 12947-2)	
Lichtechtheid: 6 (BS EN ISO 105-B02:2014)	
Pluizen: 5, pluist niet	
Wrijvingechtheid nat/droog: 4/4 (BS EN ISO 105-X12:2002)	
Brandveiligheidsnormen: Moelijk ontvlambaar (DIN 4102:B1; BS EN 1021 - part 1&2; BS 7176 Low Hazard; BS 5852 Ignition Source 5; BS 7176 Medium Hazard; NF D 60-013; ÖNORM A 3800-1 (over CMHR 58kg/m³ foam); UNI 9175 Classe 1 IM	
Ecologie: Kleurstoffen die geen zware metalen bevatten, Milieuvriendelijk (EU-milieukeurmerk "De bloem"); OEKO-TEX® Standard 100	

Stoffen en leer als grondstoffen zeer verschillend in kleur en structuur. Daardoor is bij inkleuring van leer en stof uit verschillende partijen, niet altijd een exacte overeenstemming van de kleuren gewaarborgd. Deze geringe kleurafwijkingen bij naleveringen zijn onontkoombaar en rechtvaardigen geen reclames.

CHICAGO (Camira Urban)	Price group 4
Material: 100% post-consumer recycled polyester	
Fabric weight/lm: 476 g +/- 5%	
Width: 140 cm	
Abrasion resistance: 100.000 Martindale (BS EN ISO 12947-2)	
Light fastness: 6 (BS EN ISO 105-B02:2014)	
Pilling: 5, no pilling	
Colour fastness to rubbing wet/dry: 4/4 (BS EN ISO 105-X12:2002)	
Fire Resistance Standards: Flame retardant (DIN 4102:B1; BS EN 1021 - part 1&2; BS 7176 Low Hazard; BS 5852 Ignition Source 5; BS 7176 Medium Hazard; NF D 60-013; ÖNORM A 3800-1 (over CMHR 58kg/m³ foam); UNI 9175 Classe 1 IM	
Ecology: Non metallic dyestuffs, Environmentally sound (EU Eco-label "The Flower"); OEKO-TEX® Standard 100	

Due to the natural variations in the colour and structure of the raw materials it is impossible, when dyeing fabrics and leather from different production lots, to guarantee that the final shades will match perfectly in every case. Minor discrepancies in the colour of goods supplied as subsequent or supplementary items cannot therefore be regarded as justification for any claim to replacement.

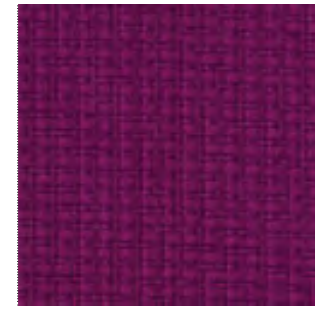
CHICAGO (Camira Urban)	Groupe de prix 4
Composition: 100% polyester recyclé post consommation	
Poids du tissu/ml: 476 g +/- 5%	
Largeur: 140 cm	
Nombre de tours d'abrasion: 100.000 Martindale (BS EN ISO 12947-2)	
Tenue à la lumière: 6 (BS EN ISO 105-B02:2014)	
Boulochage: 5, ne bouloche pas	
Résistance au frottement à humide/sec: 4/4 (BS EN ISO 105-X12:2002)	
Normes anti-feu: Difficilement inflammable (DIN 4102:B1; BS EN 1021 - part 1&2; BS 7176 Low Hazard; BS 5852 Ignition Source 5; BS 7176 Medium Hazard; NF D 60-013; ÖNORM A 3800-1 (over CMHR 58kg/m³ foam); UNI 9175 Classe 1 IM	
Ecologie: Teintures non métalliques, Compatibilité environnementale (éco-label européen "La fleur"); OEKO-TEX® Standard 100	

Le cuir et les tissus sont en tant que matériaux de base différents en couleur et structure. C'est pourquoi il n'est pas toujours possible d'obtenir une totale similitude des tons lors de la teinture du cuir ou du tissu dans les différents départements de fabrication. Ces légères différences de teinte ne justifieront pas un remplacement.

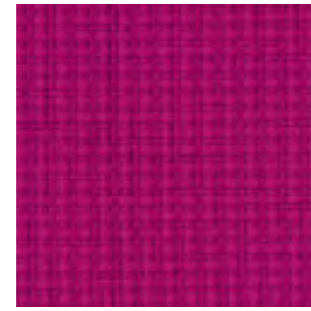
CHICAGO



Photographic fabric scans are not colour accurate. Always request actual fabric samples before ordering.



*Freeway YN211 0486



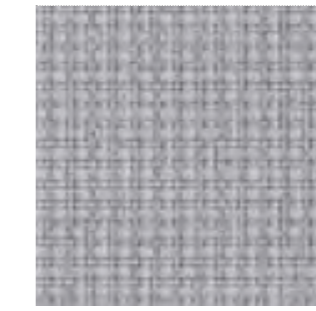
*Cosmopolitan YN203 0485



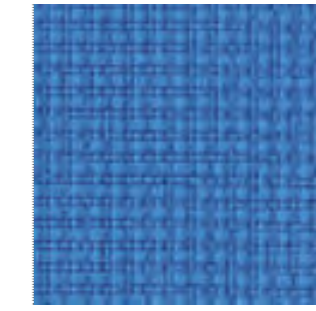
Bench YN091 0480



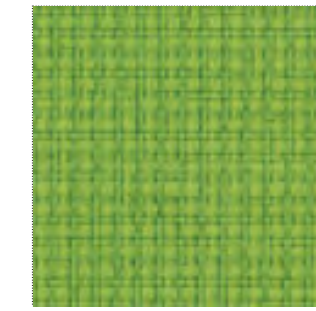
Living YN108 0478



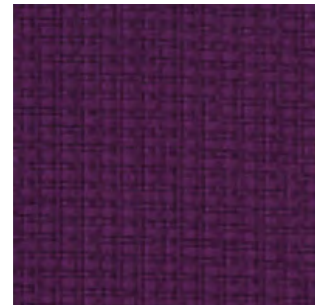
Sidewalk YN094 0476



*Penthouse YN202 0469



*Uptown YN200 0465



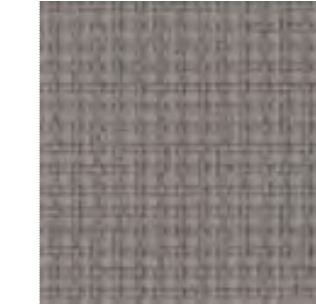
*Graffiti YN204 0487



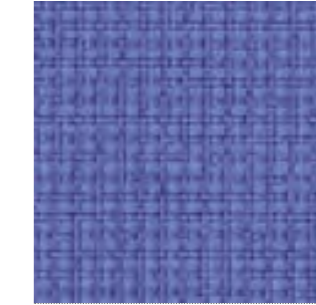
*Avenue YN148 0461



*District YN212 0483



*Curb YN206 0467



*Ringroad YN208 0471



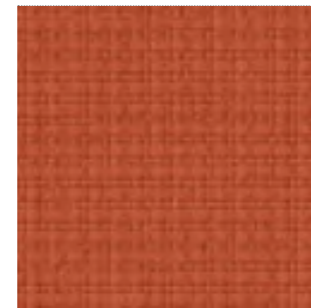
Suburbia YN159 0468



*Intersection YN205 0489



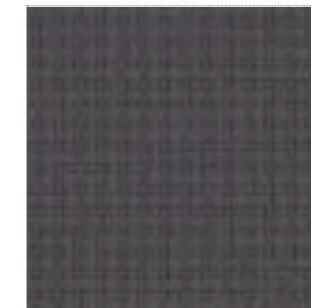
Congestion YN079 0462



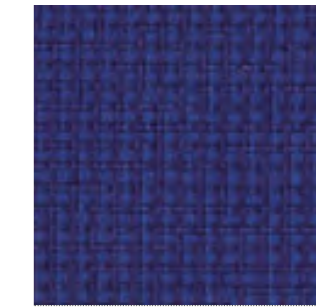
Highrise YN076 0464



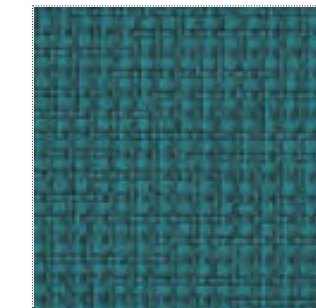
*Underground YN145 0479



Square YN207 0474



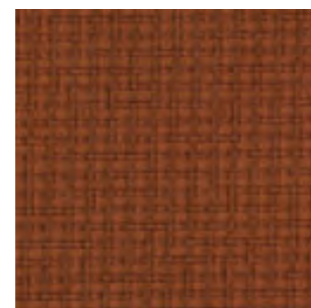
Conurbation YN082 0470



*Boulevard YN160 0477

* Farben mit längerer Lieferzeit
(i.d.R. 5-6 Wochen)
**Alle übrigen Farben mit
Standardlieferzeit (i.d.R. 3-4 Wochen)**

* Colours on longer lead-times
(typically 5-6 weeks)
**All other colours on standard lead-times
(typically 3-4 weeks)**



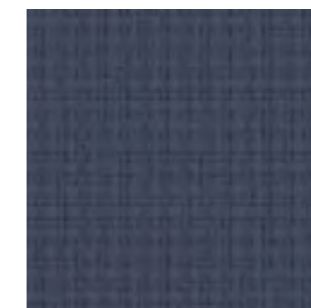
Precinct YN027 0466

* Couleurs ayant un délai de livraison plus
long (5 à 6 semaines en règle générale)
**Toutes les autres couleurs ont un délai
de livraison standard (3 à 4 semaines en
règle générale)**

* Kleuren met langere levertijd
(doorgaans 5 à 6 weken)
**Alle overige kleuren met standaard
levertijd (doorgaans 3 à 4 weken)**



Subway YN009 0484



*Junction YN083 0473



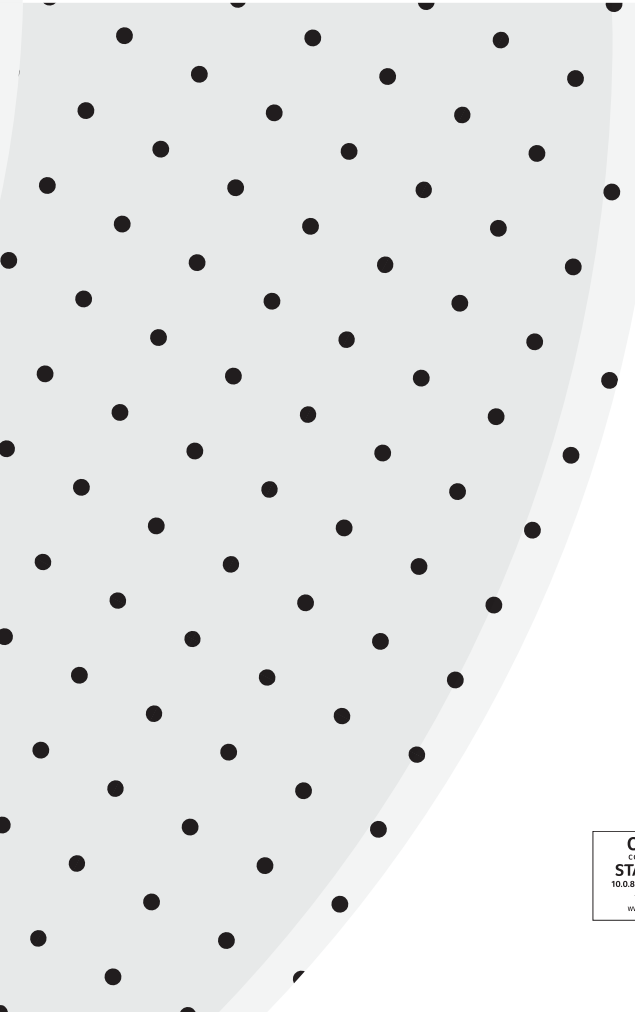
Nightowl YN210 0472



*Streetsmart YN209 0475



NOVA



NOVA (k+r Textil)	Preisgruppe 4
Material: 100 % Polyester	
Stoffgewicht/lfm: 560 g	
Breite: 140 cm	
Scheuertouren: 50.000 (DIN EN ISO 12947-2, Martindale)	
Lichtechtheit: 5-7 (DIN EN ISO 105-B02)	
Pilling (Knötchenbildung): 5, pillt nicht (DIN EN ISO 12945-2)	
Reibechtheit nass/trocken: 4-5/4-5 (DIN EN ISO 105-X12)	
Schweißechtheit sauer/alkal.: 4-5/4-5 (DIN EN ISO 105-E04)	
Trockenreinigungsechtheit: 4-5 (DIN EN ISO 105-D01)	
Brandschutznormen: Schwer entflammbar (DIN EN 1021:2006, Teil 1 (Zigarettestest) in Kombination mit Schaumstoff B 3 normal brennbar mind. 22 kg/m ³ , Teil 2 (Butanflammentest) in Kombination mit schwerentflammbarem Schaumstoff CMHR mind. 36 kg/m ³)	
Ökologie: Nicht schwermetallhaltige Farbstoffe, schadstoffgeprüft (Oeko-Tex Standard 100 No. 10.0.84517, Hohenstein)	

Stoffe und Leder sind als Rohmaterial sehr unterschiedlich in Farbe und Struktur. Daher ist bei Einfärbungen von Leder und Stoff aus verschiedenen Fertigungspartien nicht immer eine exakte Übereinstimmung der Farben gewährleistet. Diese geringen Farbabweichungen bei Nachlieferungen und Ergänzungen berechtigen jedoch nicht zum Ersatzanspruch.

NOVA (k+r Textil)	Prijsgroep 4
Materiaal: 100 % polyester	
Stofgewicht/str.m.: 560 g	
Breedte: 140 cm	
Aantal toeren: 50.000 (DIN EN ISO 12947-2, Martindale)	
Lichtechtheid: 5-7 (DIN EN ISO 105-B02)	
Pluizen: 5, pluist niet (DIN EN ISO 12945-2)	
Wrijvingechtheid nat/droog: 4-5/4-5 (DIN EN ISO 105-X12)	
Transpiratiebestendig zuur/alkalisch: 4-5/4-5 (DIN EN ISO 105-E04)	
Vochtbestendig: 4-5 (DIN EN ISO 105-D01)	
Brandveiligheidsnormen: Moeilijk ontvlambaar (DIN EN 1021: 2006, deel 1 (sigarettentest) in combinatie met schuimstof B3 normaal brandbaar min. 22 kg/m ³ , deel 2 (butaanvlammentest) in combinatie met brandvertragend schuim CMHR min. 36 kg/m ³)	
Ecologie: Kleurstoffen die geen zware metalen bevatten, getest op schadelijke stoffen (Oeko-Tex Standard 100 No. 10.0.84517, Hohenstein)	

Stoffen en leer zijn als grondstoffen zeer verschillend in kleur en structuur. Daardoor is bij inkleuring van leer en stof uit verschillende partijen niet altijd een exacte overeenstemming van de kleuren gewaarborgd. Deze geringe kleurafwijkingen bij naleveringen zijn onontkoombaar en rechtvaardigen geen reclamaties.

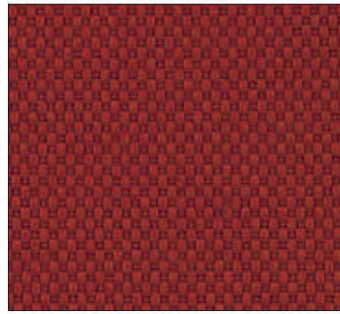
NOVA (k+r Textil)	Price group 4
Material: 100 % polyester	
Fabric weight/lm: 560 g	
Width: 140 cm	
Abrasion resistance: 50.000 (DIN EN ISO 12947-2, Martindale)	
Light fastness: 5-7 (DIN EN ISO 105-B02)	
Pilling: 5, no pilling (DIN EN ISO 12945-2)	
Colour fastness to rubbing wet/dry: 4-5/4-5 (DIN EN ISO 105-X12)	
Fastness to perspiration: 4-5/4-5 (DIN EN ISO 105-E04)	
Fastness to dry cleaning: 4-5 (DIN EN ISO 105-D01)	
Fire Resistance Standards: Flame retardant (DIN EN 1021:2006, part 1 (cigarette test) when tested with non flame retardant foam B 3 density 22 kg/m ³ minimum, part 2 (butane flame test) when tested with flame retardant foam CMHR density 36 kg/m ³ minimum)	
Ecology: Non metallic dyestuffs, tested for harmful substances (Oeko-Tex Standard 100 No. 10.0.84517, Hohenstein)	

Due to the natural variations in the colour and structure of the raw materials, it is impossible, when dyeing fabrics and leather from different production lots, to guarantee that the final shades will match perfectly in every case. Minor discrepancies in the colour of orders supplied as subsequently or supplementary items cannot therefore be regarded as justification for any claim for replacement.

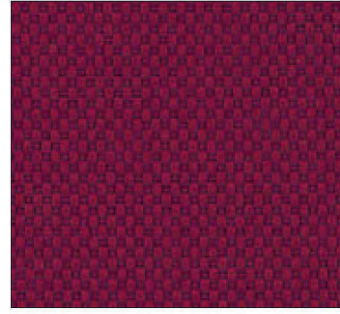
NOVA (k+r Textil)	Groupe de prix 4
Composition: 100 % polyester	
Poids du tissu /ml: 560 g	
Largeur: 140 cm	
Nombre de tours d'abrasion: 50.000 (DIN EN ISO 12947-2, Martindale)	
Tenue à la lumière: 5-7 (DIN EN ISO 105-B02)	
Boulochage: 5, ne bouloche pas (DIN EN ISO 12945-2)	
Résistance au frottement à humide/sec: 4-5/4-5 (DIN EN ISO 105-X12)	
Solidité à la sueur acide/alkaline: 4-5/4-5 (DIN EN ISO 105-E04)	
Solidité au nettoyage à sec: 4-5 (DIN EN ISO 105-D01)	
Normes anti-feu: Difficilement inflammable (DIN EN 1021:2006, partie 1 (essai à la cigarette) testé avec mousse B 3 inflammable d'une densité de 22 kg/m ³ minimum, partie 2 (essai au butane) testé avec mousse non inflammable CMHR d'une densité de 36 kg/m ³ minimum)	
Ecologie: Teintures non métalliques, testé anti polluants (Oeko-Tex Standard 100 No. 10.0.84517, Hohenstein)	

Le cuir et les tissus sont en tant que matériaux de base différents en couleur et structure. C'est pourquoi il n'est pas toujours possible d'obtenir une totale similitude des tons lors de la teinture du cuir ou du tissu dans les différents départements de fabrication. Ces légères différences de teinte ne justifieront pas un remplacement.

Photographic fabric scans are not colour accurate. Always request actual fabric samples before ordering.



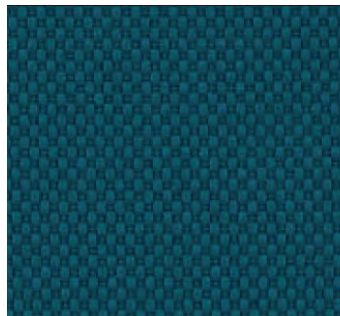
0416 65 rot



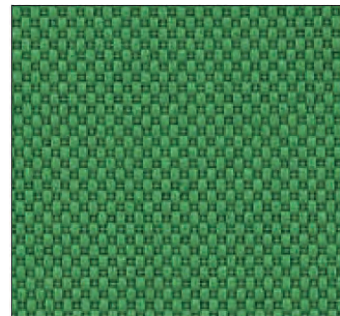
0418 68 brombeer



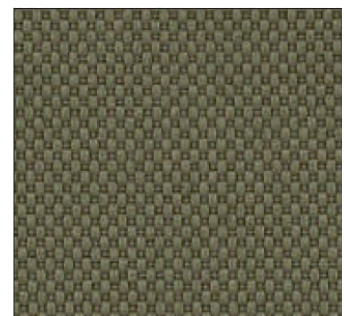
0428 70 lila



0424 82 petrol



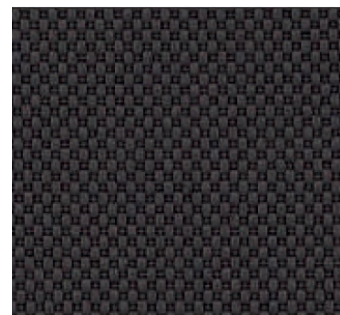
0429 91 grün



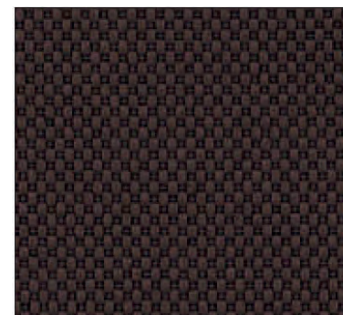
0430 92 olive



0435 15 braun-grau



0432 13 anthrazit



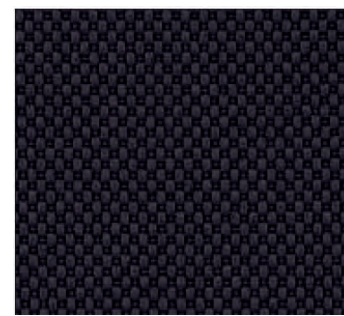
0421 41 braun



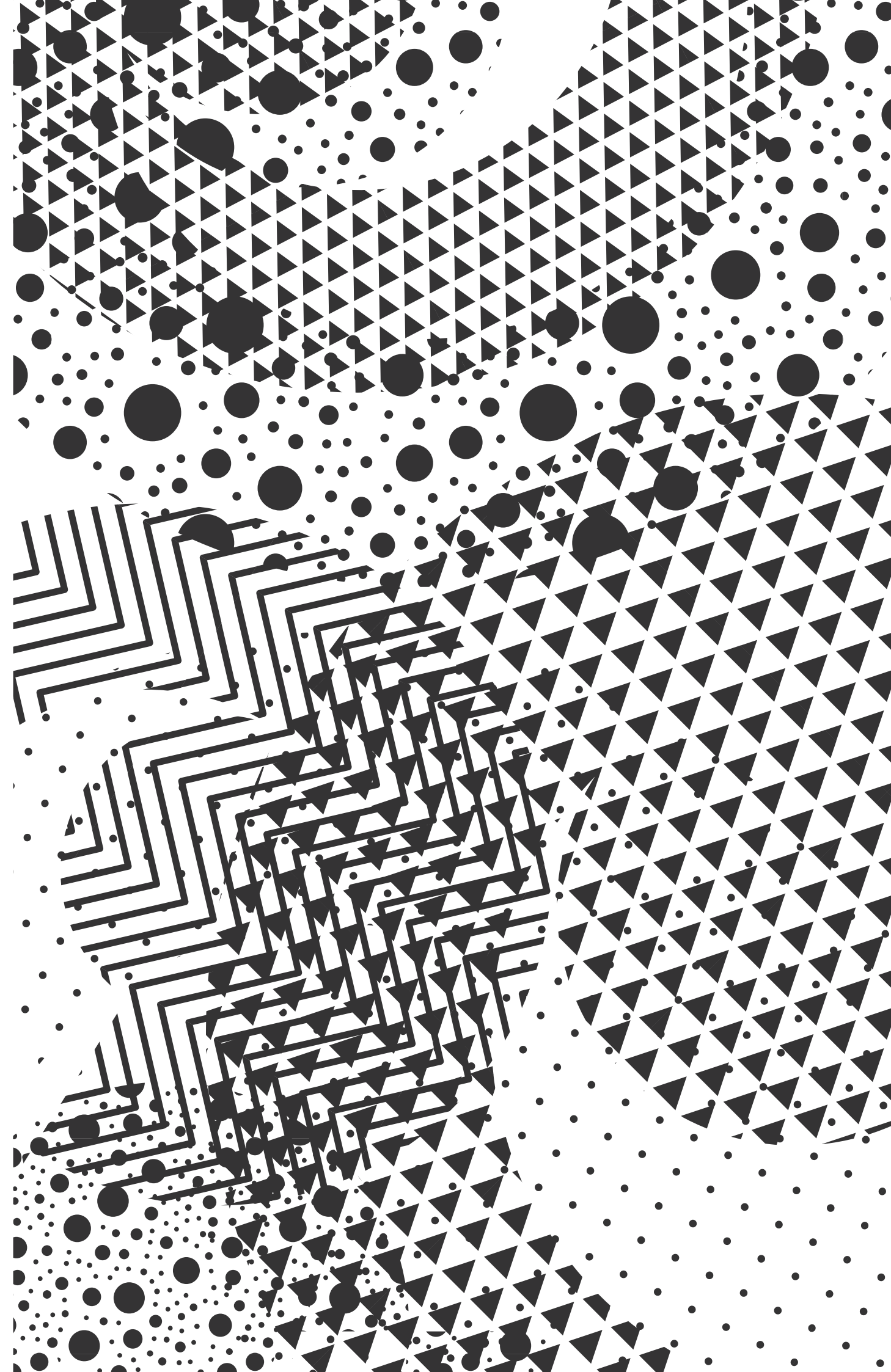
0437 21 silber

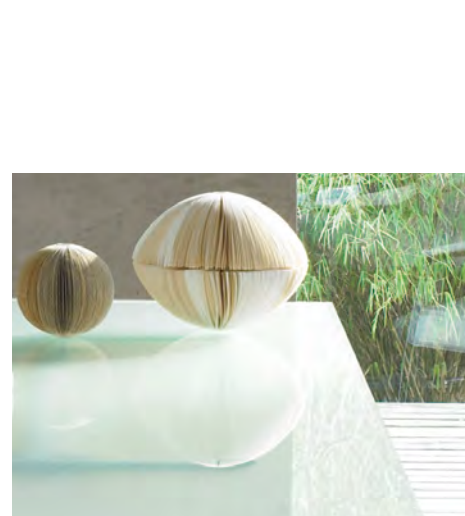
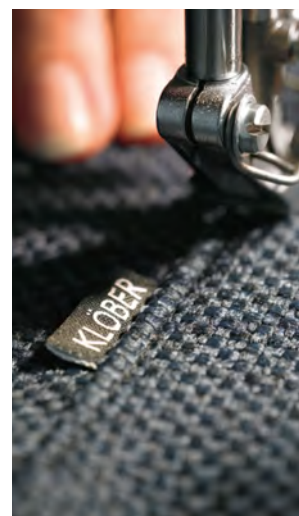
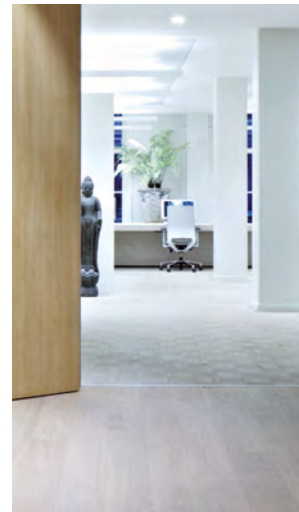


0438 14 grau



0439 10 schwarz





ERA



KLÖBER 

Klöber GmbH | Hauptstraße 1 | 88696 Owingen/Bodensee | Germany
Tel. +49 (0) 75 51-838-0 | Fax +49 (0) 75 51-838-142 | www.kloeber.com | info@kloeber.com

KLÖBER 

Era (Camira)	Preisgruppe 4
Material: 100% Polyester	
Stoffgewicht/lfm: 320 g/m ² ±5% (448 g/lfd.M ±5%)	
Breite: 140 cm	
Scheuerfestigkeit: ≥100.000 Martindale (BS EN ISO 12947)	
Lichtechtheit: 5 (ISO 105-B02)	
Pilling (Knötchenbildung): 4-5 (BS EN ISO 12945-2)	
Reibechtheit nass/trocken: 4/4 (ISO 105-X12)	
Brandschutznormen: Schwer entflammbar (EN 1021 1+2; BS 7176 Low Hazard)	
Ökologie: Nicht schwermetallhaltige Farbstoffe; nach Zertifikat OEKO-TEX Standard 100	

Verschiedene Fertigungspartien gewährleisten nicht immer eine exakte Übereinstimmung der Farben und Strukturen. Geringe Abweichungen bei Nachlieferungen berechtigen nicht zum Ersatzanspruch.

Era (Camira)	Price group 4
Material: 100% Polyester	
Fabric weight/lm: 320 g/m ² ±5% (448 g/lfd.M ±5%)	
Width: 140 cm	
Abrasion resistance: ≥100.000 Martindale (BS EN ISO 12947)	
Light fastness: 5 (ISO 105-B02)	
Pilling: 4-5 (BS EN ISO 12945-2)	
Colour fastness to rubbing wet/dry: 4/4 (ISO 105-X12)	
Fire Resistance Standards: Flame retardant (EN 1021 part 1+2; BS 7176 Low Hazard)	
Ecology: Non metallic dyestuffs; certified to OEKO-TEX Standard 100	

If different production lots are used, it is not always possible to guarantee an exact match of colours and textures. Slight variations in subsequent batches are not grounds for a compensation claim.

Era (Camira)	Prijsgroep 4
Materiaal: 100% Polyester	
Stofgewicht/str.m.: 320 g/m ² ±5% (448 g/lfd.M ±5%)	
Breedte: 140 cm	
Aantal toeren: ≥100.000 Martindale (BS EN ISO 12947)	
Lichtechtheid: 5 (ISO 105-B02)	
Pluizen: 4-5 (BS EN ISO 12945-2)	
Wrijvingechtheid nat/droog: 4/4 (ISO 105-X12)	
Brandveiligheidsnormen: Moeilijk ontvlambaar (EN 1021 1+2; BS 7176 Low Hazard)	
Ecologie: Kleurstoffen die geen zware metalen bevatten; na certificaat OEKO-TEX Standard 100.	

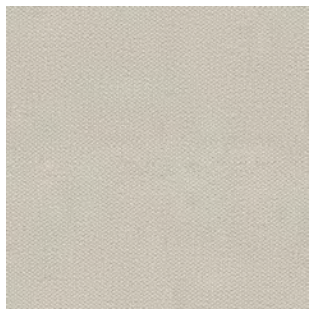
Door verschillende productiepartijen is niet altijd een exacte overeenstemming van de kleuren en structuren gewaarborgd. Geringe afwijkingen bij naleveringen zijn onontkoombaar en geven geen recht op schadevergoeding.

Era (Camira)	Groupe de prix 4
Composition: 100% Polyester	
Poids du tissu/ml: 320 g/m ² ±5% (448 g/lfd.M ±5%)	
Largeur: 140 cm	
Nombre de tours d'abrasion: ≥100.000 Martindale (BS EN ISO 12947)	
Tenue à la lumière: 5 (ISO 105-B02)	
Boulochage: 4-5 (BS EN ISO 12945-2)	
Résistance au frottement à humide/sec: 4/4 (ISO 105-X12)	
Normes anti-feu: Difficilement inflammable (EN 1021 partie 1+2; BS 7176 Low Hazard)	
Ecologie: Teintures non métalliques; Certifié à OEKO-TEX Standard 100	

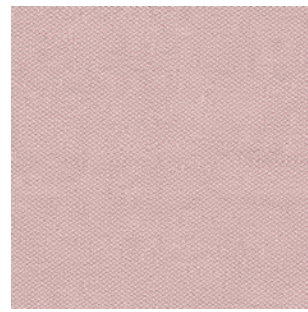
Le fractionnement de la fabrication ne permet pas de garantir une totale similitude des teintes et des structures. De légères différences lors de livraisons ultérieures ne constituent pas un motif de remplacement.

01/2018 Technische Änderungen vorbehalten / Subject to technical modifications 90.23000.0

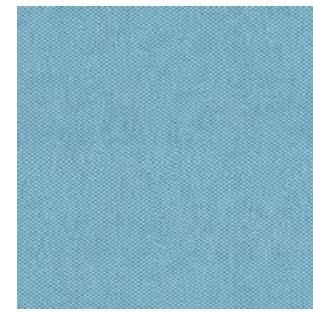
Schwerentflammbarkeit hängt von verwendetem Schaum und Rückenbeschichtung ab. / Flame retardant performance is dependent upon the foam and back coating used. / De mate van ontvlambaarheid hangt af van het gebruikte schuim en de rugbekleding. / La résistance à l'inflammation dépend de la mousse et de l'enduction d'envers utilisées.



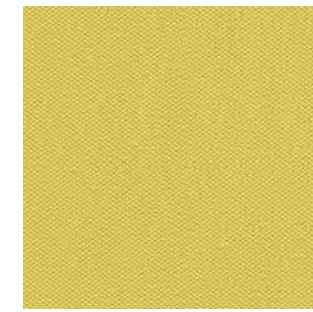
0401 Futurist CSE01



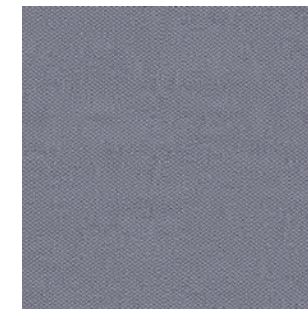
0410 Calendar CSE19



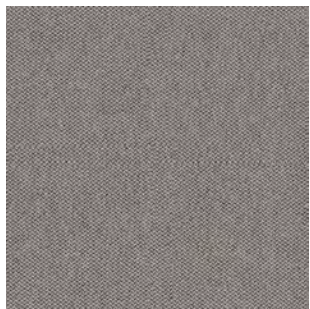
0402 Aeon CSE20



0408 Lifetime CSE03



0415 Forecast CSE11



0407 Generation CSE02



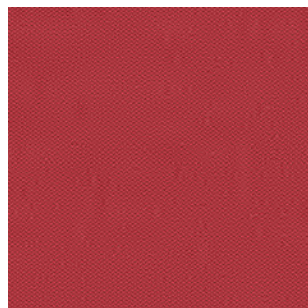
0412 Span CSE05



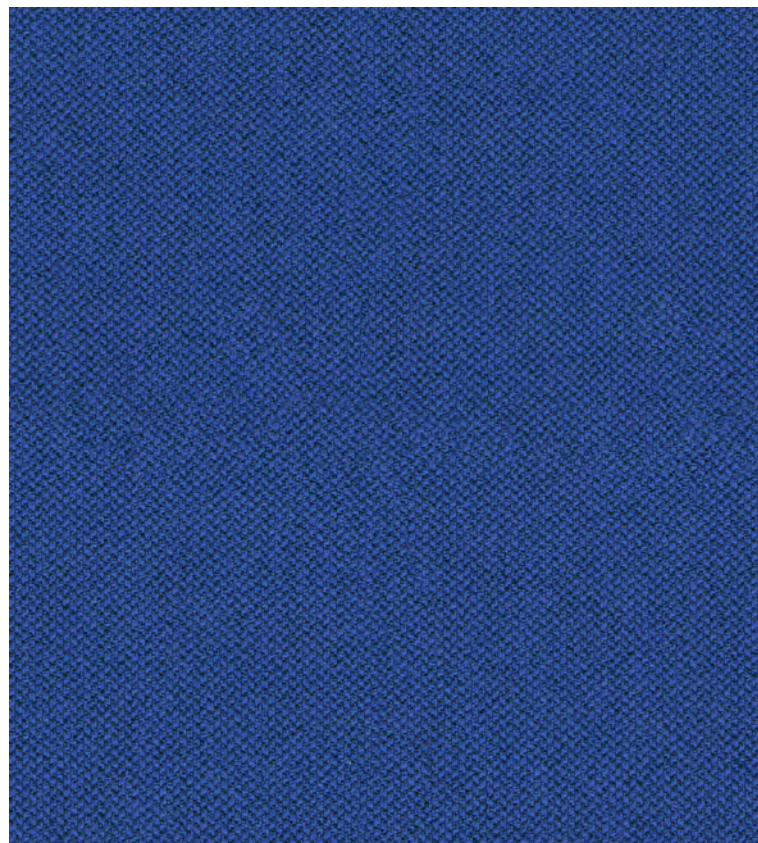
0414 Chapter CSE08



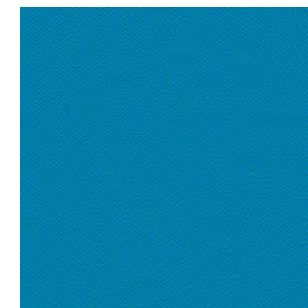
0409 Period CSE07



0411 Cycle CSE06



0427 Perennial CSE12



0419 Everlasting CSE10



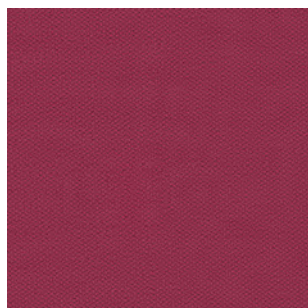
0413 Timelapse CSE16



0420 Present CSE13



0422 History CSE21



0417 Phase CSE17



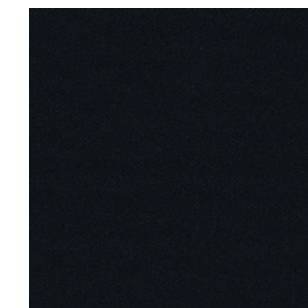
0423 Prime CSE09



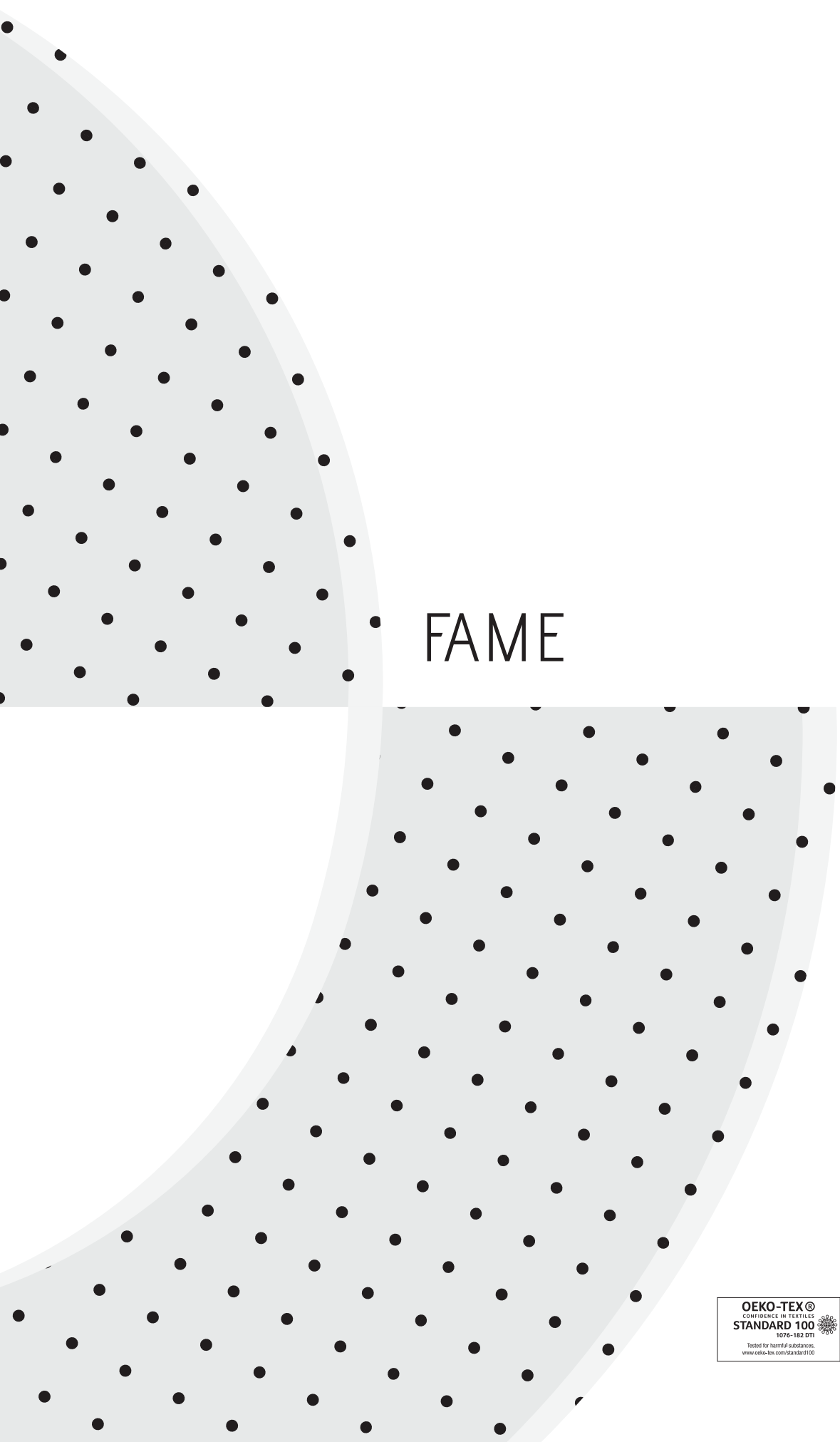
0426 Stage CSE15



0425 Event CSE18



0431 Forward CSE14



FAME

FAME (Gabriel)	Preisgruppe 5
Material: 95 % Wolle, 5 % Polyamide	
Stoffgewicht/lfm: 630 g	
Breite: 140 cm	
Scheuertouren: 200.000 (DIN EN ISO 12947-2, Martindale)	
Lichtechtheit: 5-7 (DIN EN ISO 105-B02)	
Pilling (Knötchenbildung): 4, pillt kaum	
Reibechtheit nass/trocken: 4-5/4-5 (DIN EN ISO 105-X12)	
Brandschutznormen: Schwer entflammbar (DIN EN 1021, part 1&2; BS 5852, Crib 5; Calif. Bull. 117E; UNI 9175 Class 2.IM; BS 5852 Part 1 0,1 Cigarette & match; IMO A.652 (16) MED Certificate IMO)	
Ökologie: Nicht schwermetallhaltige Farbstoffe, schadstoffgeprüft (Oeko-Tex Standard 100 No. 1076-17401, DTI Denmark), umweltverträglich (EU-Umweltzeichen "Die Blume")	

Stoffe und Leder sind als Rohmaterial sehr unterschiedlich in Farbe und Struktur. Daher ist bei Einfärbungen von Leder und Stoff aus verschiedenen Fertigungspartien nicht immer eine exakte Übereinstimmung der Farben gewährleistet. Diese geringen Farbabweichungen bei Nachlieferungen und Ergänzungen berechtigen jedoch nicht zum Ersatzanspruch.

FAME (Gabriel)	Prijsgroep 5
Materiaal: 95 % wol, 5 % polyamide	
Stofgewicht/str.m.: 630 g	
Breedte: 140 cm	
Aantal toeren: 200.000 (DIN EN ISO 12947-2, Martindale)	
Lichtechtheid: 5-7 (DIN EN ISO 105-B02)	
Pluizen: 4, pluist nauwelijks	
Wrijvingechtheid nat/droog: 4-5/4-5 (DIN EN ISO 105-X12)	
Brandveiligheidsnormen: Moeilijk ontvlambaar (DIN EN 1021, part 1&2; BS 5852, Crib 5; Calif. Bull. 117E; UNI 9175 Class 2.IM; BS 5852 Part 1 0,1 Cigarette & match; IMO A.652 (16) MED Certificate IMO)	
Ecologie: Kleurstoffen die geen zware metalen bevatten, getest op schadelijke stoffen (Oeko-Tex Standard 100 No. 1076-17401, DTI Denmark), milieuvriendelijk (EU-milieukeurmerk "De bloem")	

Stoffen en leer zijn als grondstoffen zeer verschillend in kleur en structuur. Daardoor is bij inkleuring van leer en stof uit verschillende partijen niet altijd een exacte overeenstemming van de kleuren gewaarborgd. Deze geringe kleurafwijkingen bij naleveringen zijn onontkoombaar en rechtvaardigen geen reclamaties.

FAME (Gabriel)	Price group 5
Material: 95 % wool, 5 % polyamide	
Fabric weight/lm: 630 g	
Width: 140 cm	
Abrasion resistance: 200.000 (DIN EN ISO 12947-2, Martindale)	
Light fastness: 5-7 (DIN EN ISO 105-B02)	
Pilling: 4, virtually no pilling	
Colour fastness to rubbing wet/dry: 4-5/4-5 (DIN EN ISO 105-X12)	
Fire Resistance Standards: Flame retardant (DIN EN 1021, part 1&2; BS 5852, Crib 5; Calif. Bull. 117E; UNI 9175 Class 2.IM; BS 5852 Part 1 0,1 Cigarette & match; IMO A.652 (16) MED Certificate IMO)	
Ecology: Non metallic dyestuffs, tested for harmful substances (Oeko-Tex Standard 100 No. 1076-17401, DTI Denmark), environmentally sound (EU Eco-label "The Flower")	

Due to the natural variations in the colour and structure of the raw materials, it is impossible, when dyeing fabrics and leather from different production lots, to guarantee that the final shades will match perfectly in every case. Minor discrepancies in the colour of orders supplied as subsequently or supplementary items cannot therefore be regarded as justification for any claim for replacement.

FAME (Gabriel)	Groupe de prix 5
Composition: 95 % laine, 5 % polyamide	
Poids du tissu /ml: 630 g	
Largeur: 140 cm	
Nombre de tours d'abrasion: 200.000 (DIN EN ISO 12947-2, Martindale)	
Tenue à la lumière: 5-7 (DIN EN ISO 105-B02)	
Boulochage: 4, bouloche à peine	
Résistance au frottement à humide/sec: 4-5/4-5 (DIN EN ISO 105-X12)	
Normes anti-feu: Difficilement inflammable (DIN EN 1021, part 1&2; BS 5852, Crib 5; Calif. Bull. 117E; UNI 9175 Class 2.IM; BS 5852 Part 1 0,1 Cigarette & match; IMO A.652 (16) MED Certificate IMO)	
Ecologie: Teintures non métalliques, testé anti polluants (Oeko-Tex Standard 100 No. 1076-17401, DTI Denmark), compatibilité environnementale (éco-label européen "La fleur")	

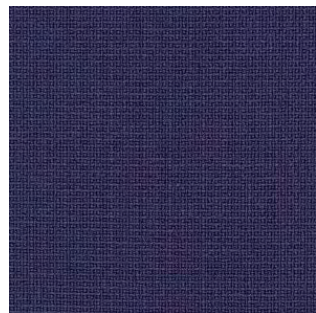
Le cuir et les tissus sont en tant que matériaux de base différents en couleur et structure. C'est pourquoi il n'est pas toujours possible d'obtenir une totale similitude des tons lors de la teinture du cuir ou du tissu dans les différents départements de fabrication. Ces légères différences de teinte ne justifieront pas un remplacement.



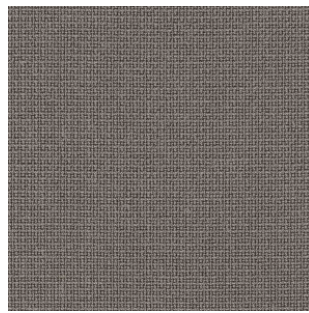
Photographic fabric scans are not colour accurate. Always request actual fabric samples before ordering.



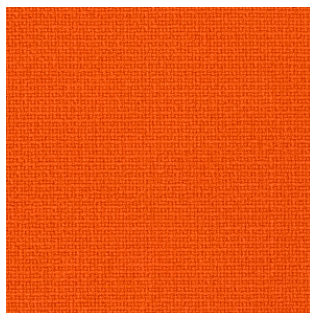
0569 Fa64089 rot



0581 Fa66005 blau



0584 Fa60003 grau



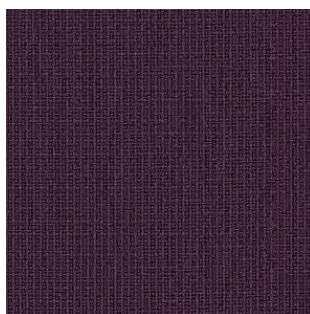
0568 Fa63016 orange



0579 Fa66061 dunkelblau



0585 Fa60017 grau-blau



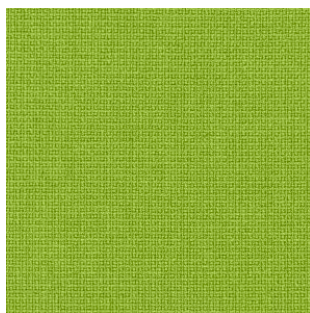
0576 Fa64055 pflaume



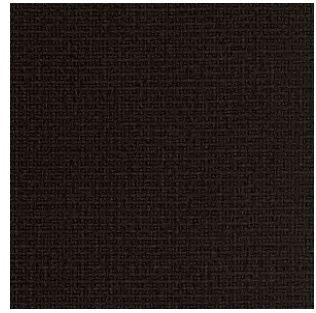
0577 Fa61060 grau-grün



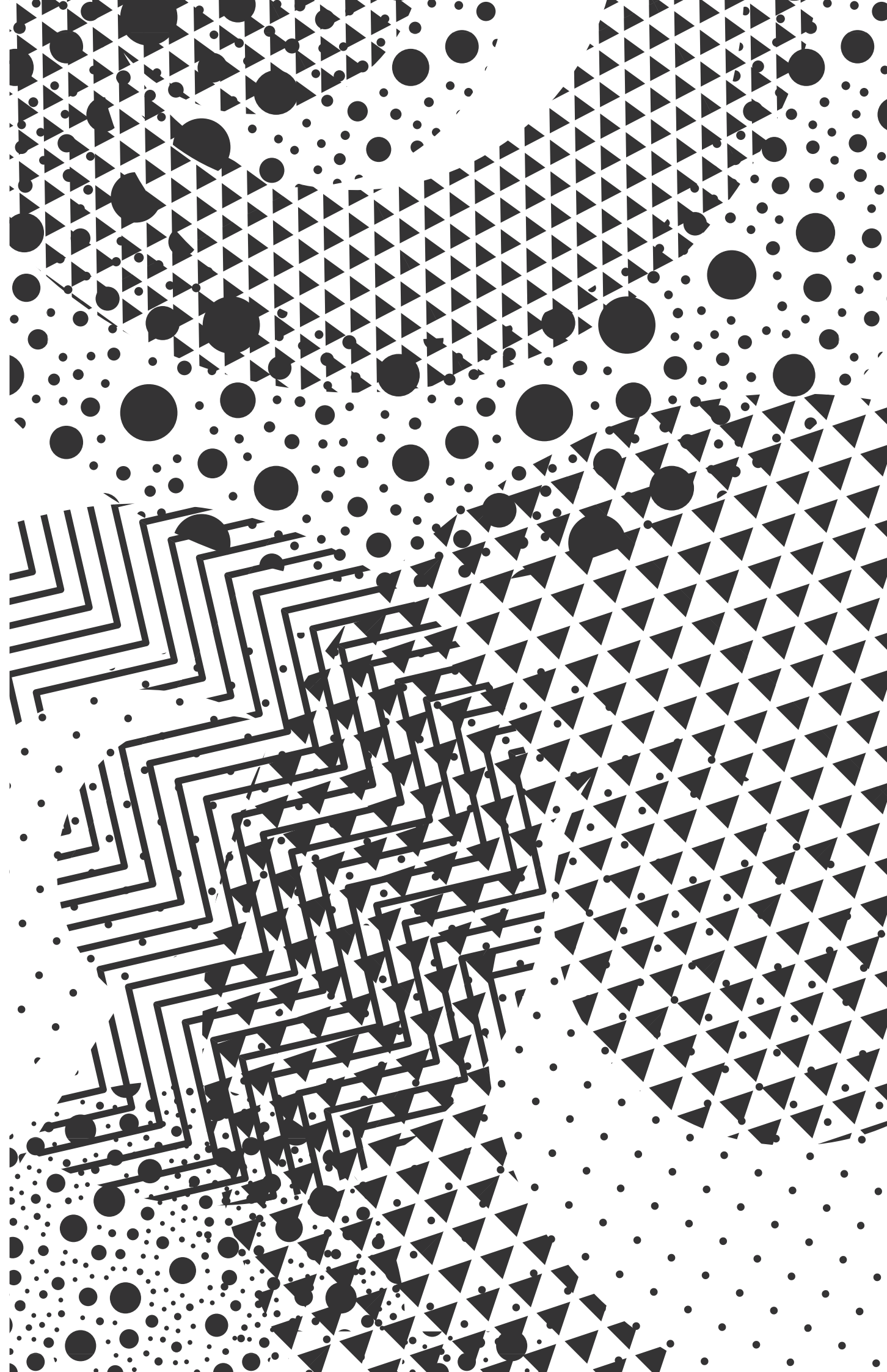
0586 Fa60051 anthrazit

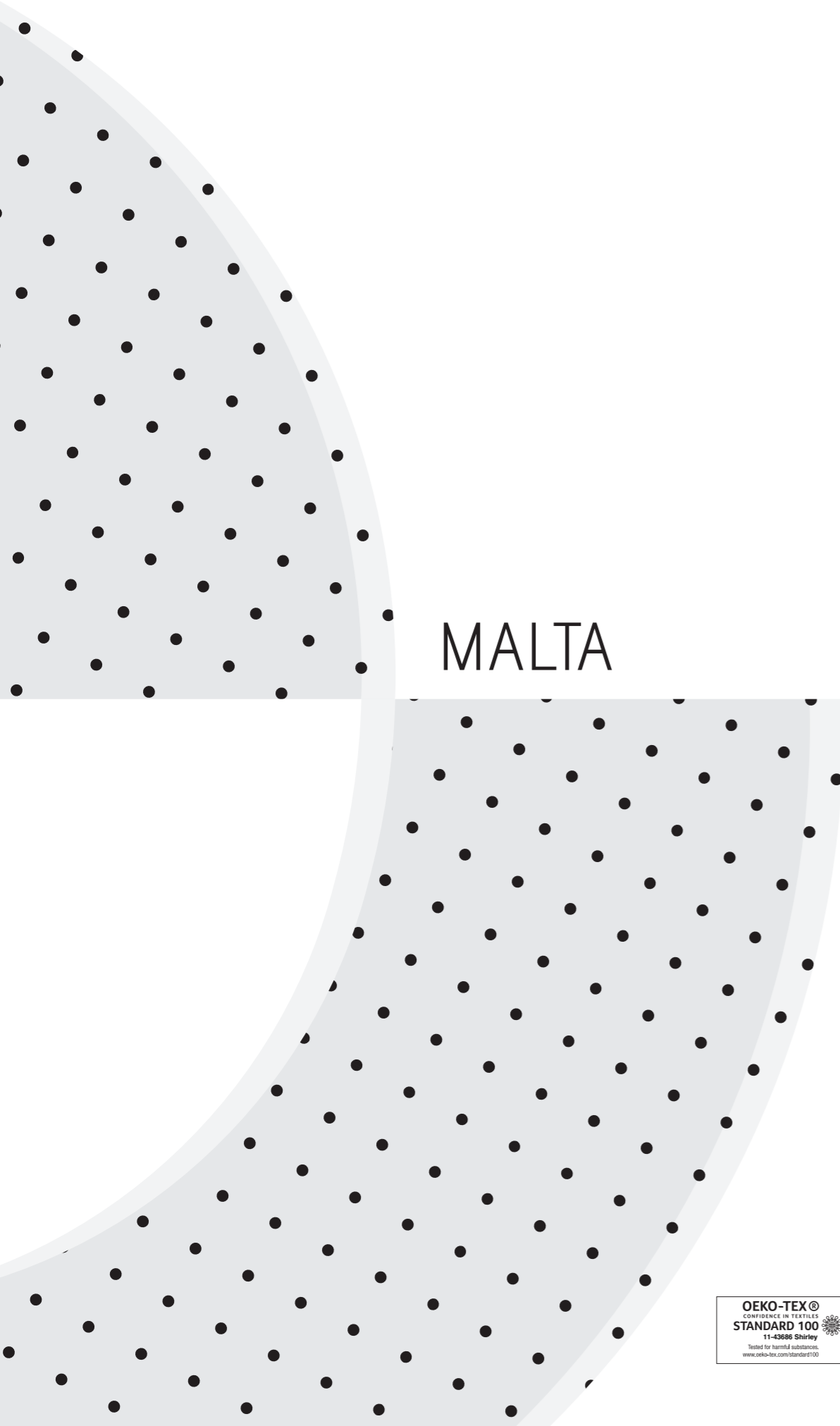


0567 Fa68035 grün



0587 Fa60999 schwarz





MALTA

MALTA (Camira Xtreme) Technische Daten Preisgruppe 5

Material: 100% Recyceltes Polyester FR
Stoffgewicht/lfm: 310 g +/- 5%
Breite: 140 cm +/- 5%
Scheuerfestigkeit: 100.000 Martindale (DIN EN ISO 12947-2)
Lichtechtheit: 6 (DIN EN ISO 105-B02)
Pilling (Knötchenbildung): 5, pillt nicht (BS EN ISO 12945-2 : 2000)
Reibechtheit nass/trocken: 4/4 (DIN EN ISO 105-x12)
Brandschutznormen: Schwer entflammbar (DIN 4102 B1; BS EN 1021, part 1&2; BS 7176:2007 Low Hazard; BS 5852:2006 Section 4 Ignition Source 5; BS 7176:2007 Medium Hazard; NF - P - 92 - 507 M1; UNI 8456 & UNI 9174 Class 1)1
Ökologie: Nicht schwermetallhaltige Farbstoffe; Second nature™ recycled; Umweltverträglich (EU-Umweltzeichen „Die Blume“)

Verschiedene Fertigungspartien gewährleisten nicht immer eine exakte Übereinstimmung der Farben und Strukturen. Geringe Abweichungen bei Nachlieferungen berechtigen nicht zum Ersatzanspruch.

MALTA (Camira Xtreme) Technische specificaties Prijsgroep 5

Materiaal: 100% Recycled Polyester FR
Stofgewicht/str.m.: 310 g +/- 5%
Breedte: 140 cm +/- 5%
Aantal toeren: 100.000 Martindale (DIN EN ISO 12947-2)
Lichtechtheid: 6 (DIN EN ISO 105-B02)
Pluizen: 5, pluist net (BS EN ISO 12945-2 : 2000)
Wrijvingechtheid nat/droog: 4/4 (DIN EN ISO 105-x12)
Brandveiligheidsnormen: Moeilijk ontvlambaar (DIN 4102 B1; BS EN 1021, part 1&2; BS 7176:2007 Low Hazard; BS 5852:2006 Section 4 Ignition Source 5; BS 7176:2007 Medium Hazard; NF - P - 92 - 507 M1; UNI 8456 & UNI 9174 Class 1)1
Ecologie: Kleurstoffen die geen zware metalen bevatten; Second nature™ recycled; Milieuvriendelijk (EU milieukeurmerk „De bloem“)

Door verschillende productiepartijen is niet altijd een exacte overeenstemming van de kleuren en structuren gewaarborgd. Geringe afwijkingen bij naleveringen zijn onontkoombaar en geven geen recht op schadevergoeding.

MALTA (Camira Xtreme) Technical data Price group 5

Material: 100% Recycled Polyester FR
Fabric weight/lm: 310 g +/- 5%
Width: 140 cm +/- 5%
Abrasion resistance: 100.000 Martindale (DIN EN ISO 12947-2)
Light fastness: 6 (DIN EN ISO 105-B02)
Pilling: 5, no pilling (BS EN ISO 12945-2 : 2000)
Colour fastness to rubbing wet/dry: 4/4 (DIN EN ISO 105-x12)
Fire Resistance Standards: Flame retardant (DIN 4102 B1; BS EN 1021, part 1&2; BS 7176:2007 Low Hazard; BS 5852:2006 Section 4 Ignition Source 5; BS 7176:2007 Medium Hazard; NF - P - 92 - 507 M1; UNI 8456 & UNI 9174 Class 1)1
Ecology: Non metallic dyestuffs; Second nature™ recycled; Environmentally sound (EU Eco-label „the Flower“)

If different production lots are used, it is not always possible to guarantee an exact match of colours and textures. Slight variations in subsequent batches are not grounds for a compensation claim.

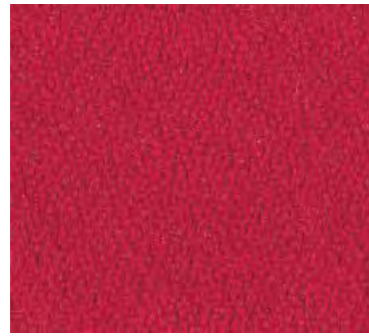
MALTA (Camira Xtreme) Caractéristiques techniques Groupe de prix 5

Composition: 100% Polyester Recyclé FR
Poids du tissu/ml: 310 g +/- 5%
Largeur: 140 cm +/- 5%
Nombre de tours d'abrasion: 100.000 Martindale (DIN EN ISO 12947-2)
Tenue à la lumière: 6 (DIN EN ISO 105-B02)
Boulochage: 5, ne bouloche pas (BS EN ISO 12945-2 : 2000)
Résistance au frottement à humide/sec.: 4/4 (DIN EN ISO 105-x12)
Normes anti-feu: Difficilement inflammable (DIN 4102 B1; BS EN 1021, part 1&2; BS 7176:2007 Low Hazard; BS 5852:2006 Section 4 Ignition Source 5; BS 7176:2007 Medium Hazard; NF - P - 92 - 507 M1; UNI 8456 & UNI 9174 Class 1)1
Ecologie: Teintures non métalliques; Second nature™ recycled; Compatibilité environnementale (éco-label européen „La fleur“)

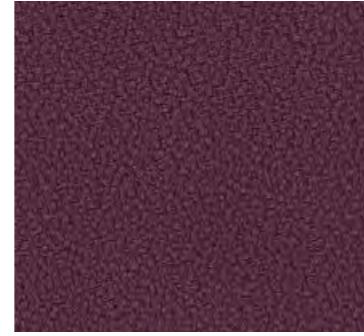
La fractionnement de la fabrication ne permet pas de garantir une totale similitude des teintes et des structures. De légères différences lors de livraisons ultérieures ne constituent pas un motif de remplacement.



Photographic fabric scans are not colour accurate. Always request actual fabric samples before ordering.



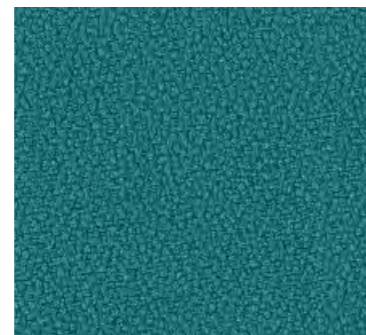
0525 glut YS079



0501 brombeer YS030



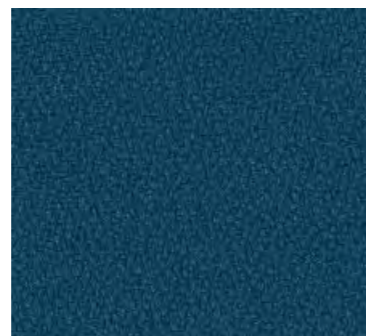
0524 orange YS076



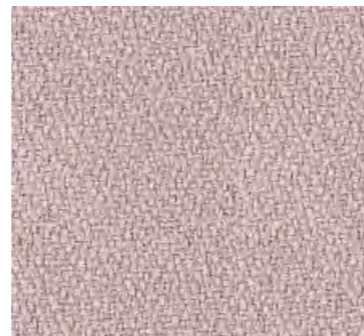
0522 türkis YS047



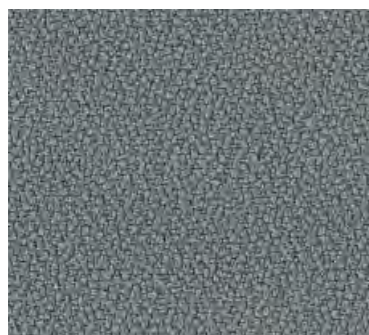
0507 sea YS082



0506 tinte YS026



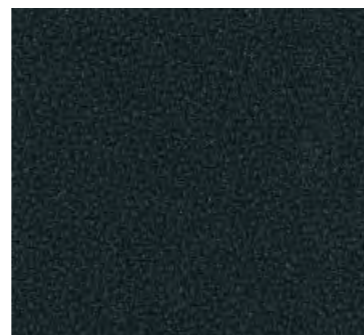
0512 ice YS094



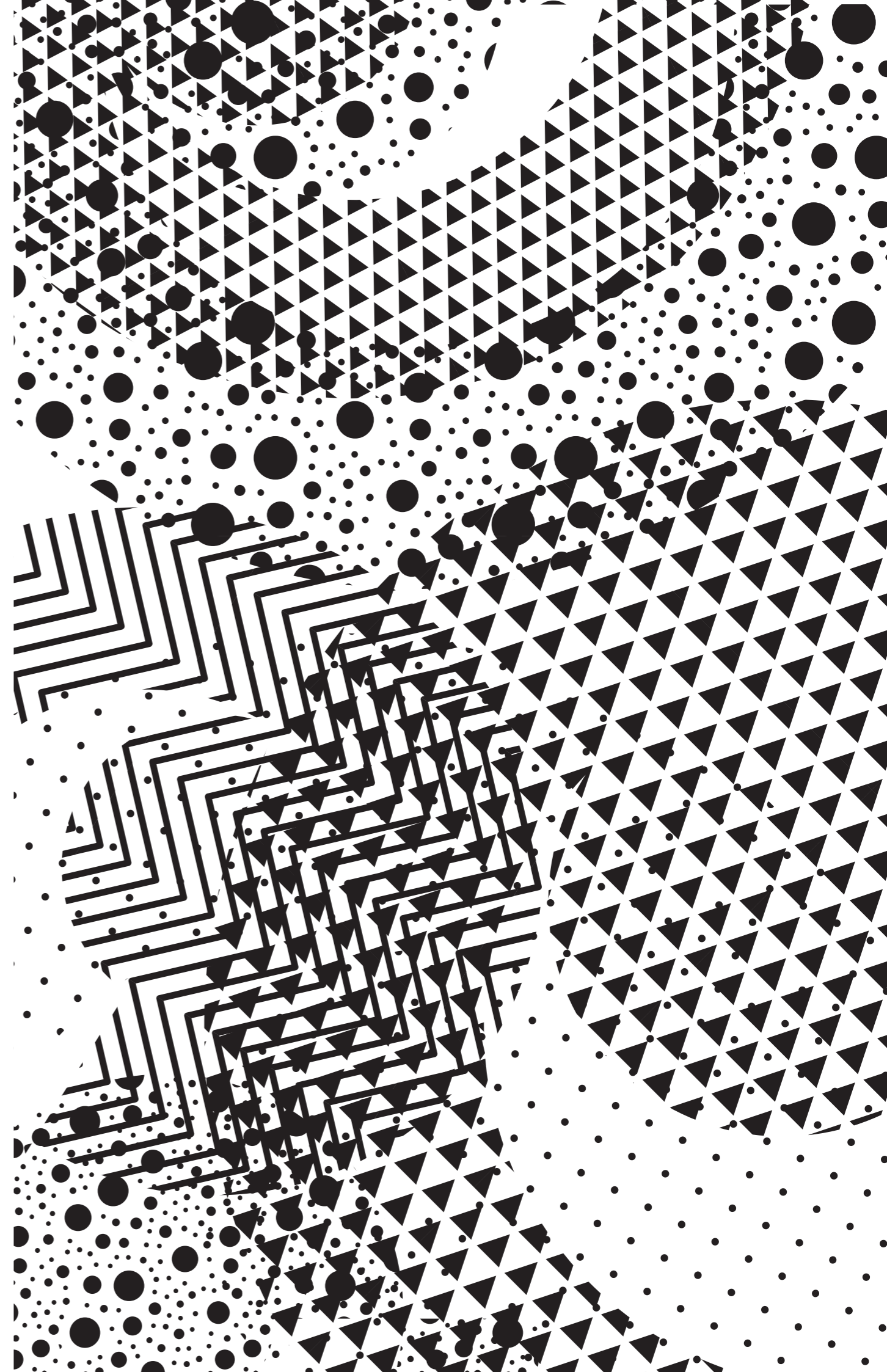
0520 grau YS081



0515 stone YS046



0514 schwarz YS009



STEP

Step (Gabriel) Preisgruppe 5

Material: 100% Trevira CS
Stoffgewicht/lfm: 470 g
Breite: 140 cm
Scheuerfestigkeit: 100.000 (ISO 12947-2, Martindale)
Lichtechtheit: 5-7 (ISO 105-B02)
Pilling (Knötchenbildung): 4-5 (ISO 12945-2)
Reibechtheit nass/trocken: 4-5/4-5 (ISO 105-X12)

Brandschutznormen: Schwer entflammbar (EN 1021 1&2; BS 5852 crib 5; FAR/JAR 25853; DIN 4102:B1; NFP 92-503:M1; BS 7176 Medium Hazard; IMO Res. A 652 (16); UNI 9175, Class 1 I EMME; Calif. Tech. Bull. 117,E; Önorm 3825 B1/Q1; BS 5852 P1 0&1; MED Certificate IMO.)

Ökologie: Nicht schwermetallhaltige Farbstoffe; Schadstoffgeprüft (Oeko-Text Standard 100 No. 6234-4401 DTI Denmark); Umweltverträglichkeit (EU-Umweltzeichen „Die Blume“)

Step wird aus dem speziellen Polyesterfaser-Material Trevira CS hergestellt. Dieses Material hat besonders hohe flammhemmende Eigenschaften und erfüllt so alle wichtigen Brandschutznormen. Trevira CS kommt dabei ohne chemische Ausrüstung aus. Die flammhemmenden Eigenschaften lassen sich weder auswaschen noch gehen sie durch Alterung oder Gebrauch verloren. Die schlichte, jedoch charakteristische Struktur von Step ist leicht gecrept und gibt dem Bezugsstoff Volumen. Die harmonischen Farbskalen sind aufeinander abgestimmt, was zum Spiel mit Farben und Kombinationen einlädt. Verschiedene Fertigungspartien gewährleisten nicht immer eine exakte Übereinstimmung der Farben und Strukturen. Geringe Abweichungen bei Nachlieferungen berechtigen nicht zum Ersatzanspruch.

Step (Gabriel) Prijsgroep 5

Materiaal: 100% Trevira CS
Stofgewicht/str.m.: 470 g
Breedte: 140 cm
Aantal toeren: 100.000 (ISO 12947-2, Martindale)
Lichtechtheid: 5-7 (ISO 105-B02)
Pluizen: 4-5 (ISO 12945-2)
Wrijvingechtheid nat/droog: 4-5/4-5 (ISO 105-X12)

Brandveiligheidsnormen: Moeilijk ontvlambaar (EN 1021 1&2; BS 5852 crib 5; FAR/JAR 25853; DIN 4102:B1; NFP 92-503:M1; BS 7176 Medium Hazard; IMO Res. A 652 (16); UNI 9175, Class 1 I EMME; Calif. Tech. Bull. 117,E; Önorm 3825 B1/Q1; BS 5852 P1 0&1; MED Certificate IMO.)

Ecologie: Kleurstoffen die geen zware metalen bevatten; Getest op schadelijke stoffen (Oeko-Text Standard 100 No. 6234-4401 DTI Denmark); Milieuvriendelijk (EU-milieukeurmerk "De bloem")

Step wordt gemaakt van het speciale polyester vezelmateriaal Trevira CS. Dit materiaal heeft bijzonder hoge vlamvertragende eigenschappen en voldoet aan alle belangrijke brandveiligheidsnormen. Trevira CS heeft geen chemische bewerking nodig. De vlamvertragende eigenschappen kunnen niet verloren gaan: noch door uitspoeling noch door veroudering of gebruik. De sobere, maar karakteristieke structuur van Step is licht gecreëpt en geeft de bekledingsstof volume. De harmonische kleurenschema's zijn op elkaar afgestemd, hetgeen mogelijkheden biedt voor het spelen met kleuren en combinaties. Door verschillende productiepartijen is niet altijd een exacte overeenstemming van de kleuren en structuren gewaarborgd. Geringe afwijkingen bij naleveringen zijn onontkoombaar en geven geen recht op schadevergoeding.

Step (Gabriel) Price group 5

Material: 100% Trevira CS
Fabric weight/lm: 470 g
Width: 140 cm
Abrasion resistance: 100.000 (ISO 12947-2, Martindale)
Light fastness: 5-7 (ISO 105-B02)
Pilling: 4-5 (ISO 12945-2)
Colour fastness to rubbing wet/dry: 4-5/4-5 (ISO 105-X12)

Fire Resistance Standards: Flame retardant (EN 1021 1&2; BS 5852 crib 5; FAR/JAR 25853; DIN 4102:B1; NFP 92-503:M1; BS 7176 Medium Hazard; IMO Res. A 652 (16); UNI 9175, Class 1 I EMME; Calif. Tech. Bull. 117,E; Önorm 3825 B1/Q1; BS 5852 P1 0&1; MED Certificate IMO.)

Ecology: Non metallic dyestuffs; Tested for harmful substances (Oeko-Text Standard 100 No. 6234-4401 DTI Denmark); Environmentally sound (EU Eco-label "The Flower")

Step is made from the special polyester-fibre material, Trevira CS. This material has particularly high flame-retardant properties and therefore complies with all important fire-protection standards. Trevira CS has no chemical finish. The flameretardant properties cannot be washed out and are not compromised as a result of aging or use. The simple yet characteristic structure of Step is a light oatmeal weave, giving the upholstery fabric volume. The harmonious colour scales are matched, inviting creative colour combinations. If different production lots are used, it is not always possible to guarantee an exact match of colours and textures. Slight variations in subsequent batches are not grounds for a compensation claim.

Step (Gabriel) Groupe de prix 5

Composition: 100% Trevira CS
Poids du tissu/ml: 470 g
Largeur: 140 cm
Nombre de tours d'abrasion: 100.000 (ISO 12947-2, Martindale)
Tenue à la lumière: 5-7 (ISO 105-B02)
Boulochage: 4-5 (ISO 12945-2)
Résistance au frottement à humide/sec: 4-5/4-5 (ISO 105-X12)

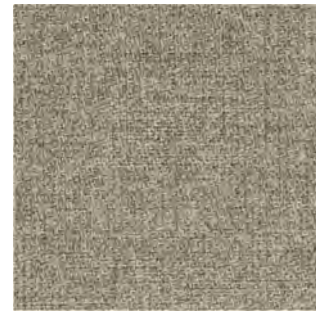
Normes anti-feu: Difficilement inflammable (EN 1021 1&2; BS 5852 crib 5; FAR/JAR 25853; DIN 4102:B1; NFP 92-503:M1; BS 7176 Medium Hazard; IMO Res. A 652 (16); UNI 9175, Class 1 I EMME; Calif. Tech. Bull. 117,E; Önorm 3825 B1/Q1; BS 5852 P1 0&1; MED Certificate IMO.)

Ecologie: Teintures non métalliques; Testé anti polluants (Oeko-Text Standard 100 No. 6234-4401 DTI Denmark); Compatibilité environnementale (éco-label européen "La fleur")

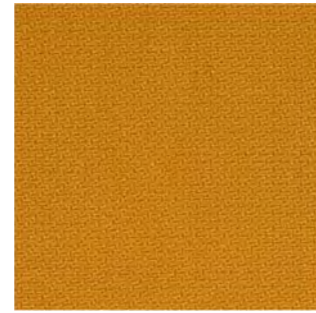
Step est fabriqué à partir de Trevira CS, un matériau spécial à base de fibres de polyester. Ce matériau présente des propriétés retardatrices de flamme particulièrement élevées et satisfait ainsi à toutes les principales normes de protection contre l'incendie. Pour ce faire, Trevira CS n'a pas besoin de traitement chimique. Les propriétés retardatrices de flamme ne disparaissent pas au lavage et résistent au vieillissement et à l'utilisation. La structure sobre mais caractéristique de Step est légèrement créée et donne ainsi du volume au tissu d'habillage. Les gammes de couleur sont harmonieusement assorties et invitent à jouer avec les couleurs et leurs combinaisons. Le fractionnement de la production ne permet pas de garantir une totale similitude des teintes et des structures. De légères différences lors de livraisons ultérieures ne constituent pas un motif de remplacement.



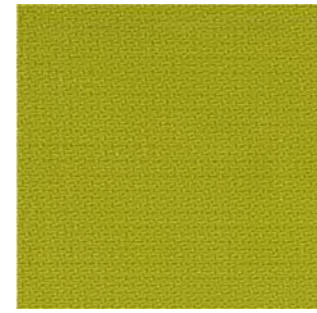
Photographic fabric scans are not colour accurate. Always request actual fabric samples before ordering.



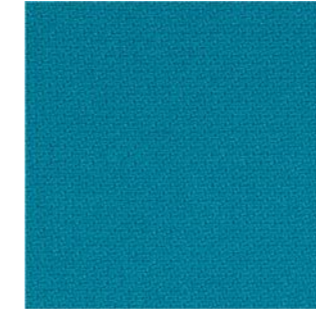
0558 cappuccino 2441-61104



0534 curry 2440-62057



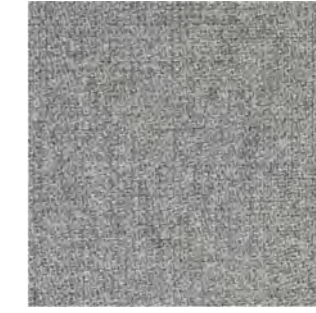
0532 grass 2440-68119



0531 sea 2440-67007



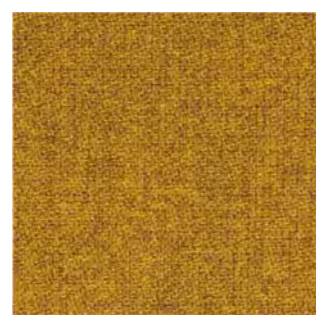
0547 sky 2441-67004



0566 platin 2441-60004



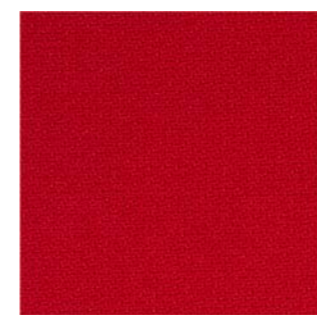
0553 desert 2442-61103



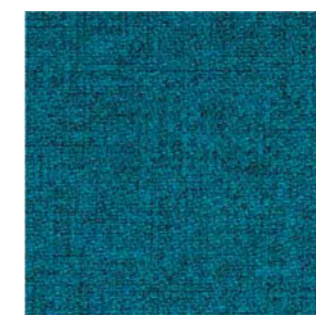
0554 indian 2441-62057



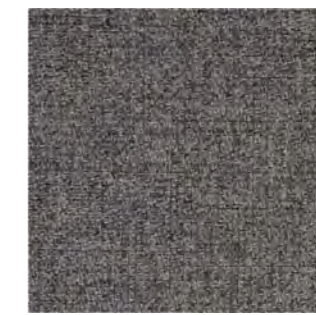
0552 olive 2441-68119



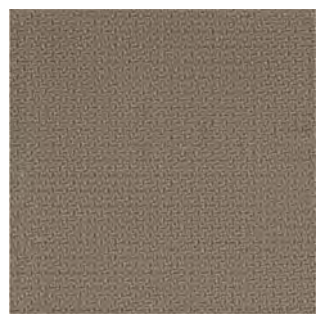
0536 signal 2440-64013



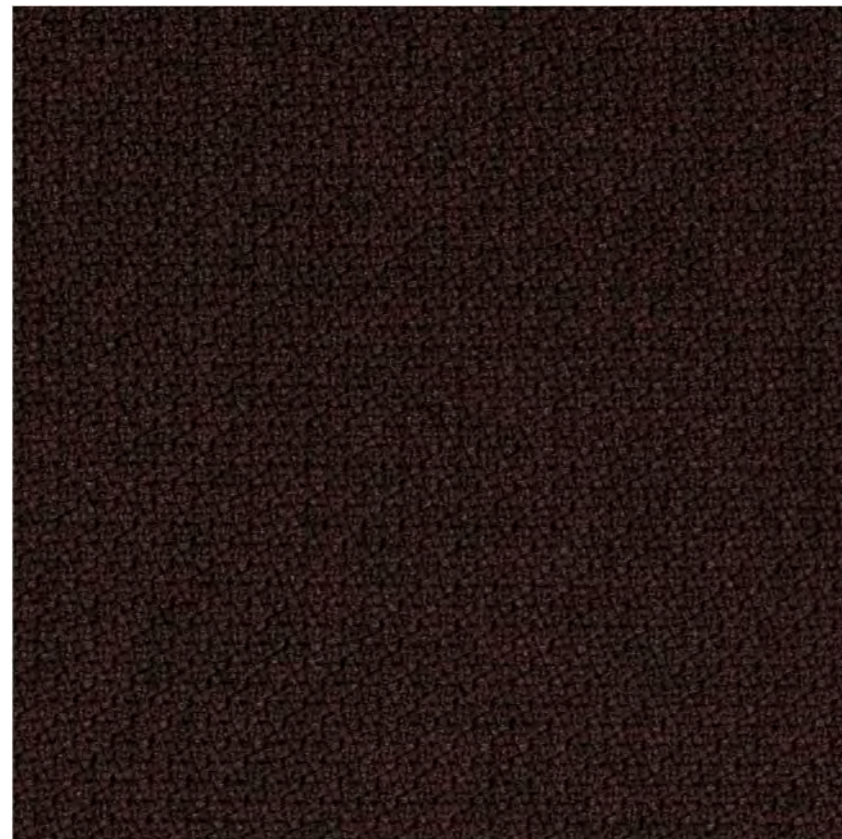
0551 ocean 2442-67007



0550 graphite 2442-60011



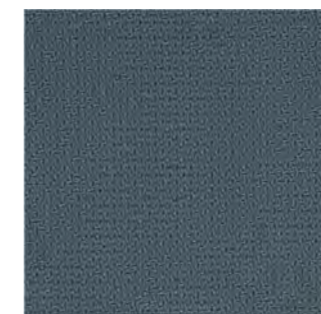
0533 sand 2440-61103



0561 coffee 2442-61102



0535 bordeaux 2440-64159



0539 basalt 2440-66019



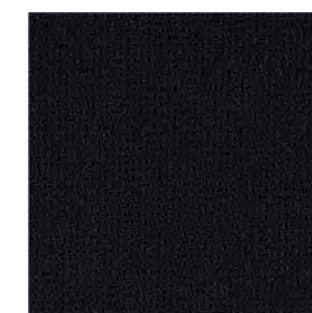
0537 smoke 2440-60021



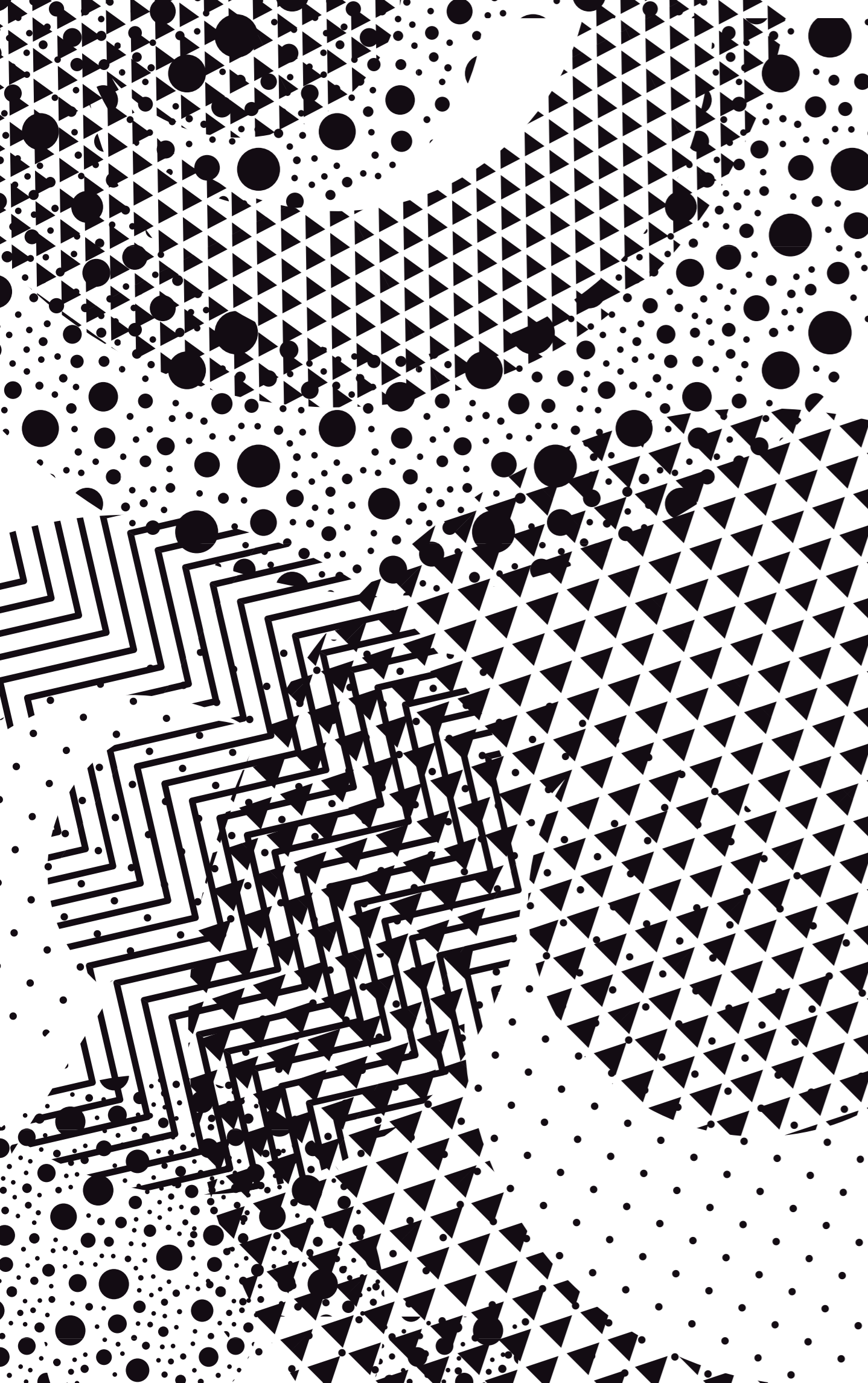
0565 rubin 2442-64159



0543 atlantic 2442-65011



0530 black 2440-60999



CURA

Cura (Gabriel) Technische Daten	Preisgruppe 5
Material: 98% post-consumer recycled Polyester / 2% Polyester	
Stoffgewicht/lfm: 420 g/lfd.M	
Breite: 140 cm	
Scheuerfestigkeit: 100.000 Martindale (BS EN ISO 12947-2), 100.000 Wyzenbeek (ASTM D4157-07)	
Lichtechtheit: 5-8 (ISO 105-B02)	
Pilling (Knötchenbildung): 4-5 (BS EN ISO 12945-2)	
Reibechtheit nass/trocken: 4-5/4-5 (ISO 105x12)	
Brandschutznormen: schwer entflammbar ¹ BS EN 1021 Teil 1 + 2, Cigarette and Match BS 5852 Teil 1, Cigarette and Match CA TB 117-2013	
Ökologie: OEKO-TEX® Standard 100, EU Ecolabel	

Verschiedene Fertigungspartien gewährleisten nicht immer eine exakte Übereinstimmung der Farben und Strukturen. Geringe Abweichungen bei Nachlieferungen berechtigen nicht zum Ersatzanspruch.

Cura (Gabriel) Technische specificaties	Prijsgroep 5
Materiaal: 98% post-consumer recycled Polyester / 2% Polyester	
Stofgewicht/str.m.: 420 g/str.m	
Breedte: 140 cm	
Aantal toeren: 100.000 Martindale (BS EN ISO 12947-2), 100.000 Wyzenbeek (ASTM D4157-07)	
Lichtechtheid: 5-8 (ISO 105-B02)	
Pluizen: 4-5 (BS EN ISO 12945-2)	
Wrijvingechtheid nat/droog: 4-5/4-5 (ISO 105x12)	
Brandveiligheidsnormen: Moeilijk ontvlambaar ¹ BS EN 1021 Teil 1 + 2, Cigarette and Match BS 5852 Teil 1, Cigarette and Match CA TB 117-2013	
Ecologie: OEKO-TEX® Standard 100, EU Ecolabel	

Door verschillende productiepartijen is niet altijd een exacte overeenstemming van de kleuren en structuren gewaarborgd. Geringe afwijkingen bij naleveringen zijn onontkoombaar en geven geen recht op schadevergoeding.

Cura (Gabriel) Technical data	Price group 5
Material: 98% post-consumer recycled Polyester / 2% Polyester	
Fabric weight/lm: 420 g/lin.m	
Width: 140 cm	
Abrasion resistance: 100.000 Martindale (BS EN ISO 12947-2), 100.000 Wyzenbeek (ASTM D4157-07)	
Light fastness: 5 - 8 (ISO 105-B02)	
Pilling: 4-5 (BS EN ISO 12945-2)	
Colour fastness to rubbing wet/dry: 4-5/4-5 (ISO 105x12)	
Fire Resistance Standards: Flame retardant ¹ BS EN 1021 Teil 1 + 2, Cigarette and Match BS 5852 Teil 1, Cigarette and Match CA TB 117-2013	
Ecology: OEKO-TEX® Standard 100, EU Ecolabel	

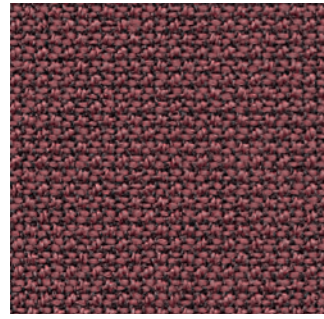
If different production lots are used, it is not always possible to guarantee an exact match of colours and textures. Slight variations in subsequent batches are not grounds for a compensation claim.

Cura (Gabriel) Caractéristiques techniques	Groupe de prix 5
Composition : 98% post-consumer recycled Polyester / 2% Polyester	
Poids du tissu/ml : 420 g/m.l	
Largeur : 140 cm	
Nombre de tours d'abrasion : 100.000 Martindale (BS EN ISO 12947-2), 100.000 Wyzenbeek (ASTM D4157-07)	
Tenue à la lumière : 5-8 (ISO 105-B02)	
Boulochage : 4-5 (BS EN ISO 12945-2)	
Résistance au frottement à humide/sec. : 4-5/4-5 (ISO 105x12)	
Normes anti-feu : Difficilement inflammable ¹ BS EN 1021 Teil 1 + 2, Cigarette and Match BS 5852 Teil 1, Cigarette and Match CA TB 117-2013	
Ecologie : OEKO-TEX® Standard 100, EU Ecolabel	

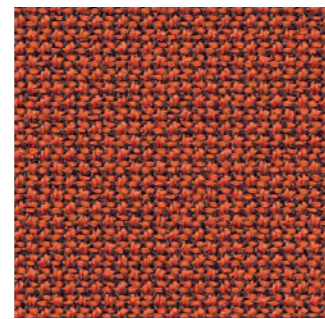
Le fractionnement de la fabrication ne permet pas de garantir une totale similitude des teintes et des structures. De légères différences lors de livraisons ultérieures ne constituent pas un motif de remplacement.



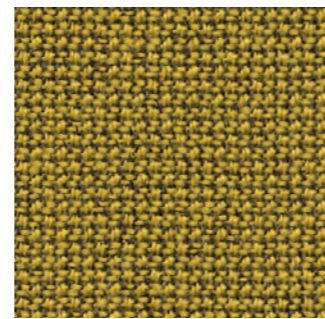
Photographic fabric scans are not colour accurate. Always request actual fabric samples before ordering.



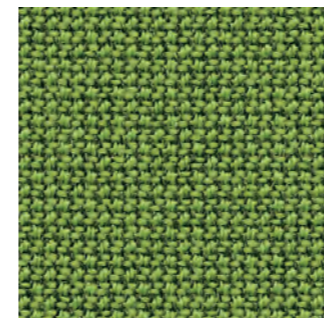
0526 altrosa 64195



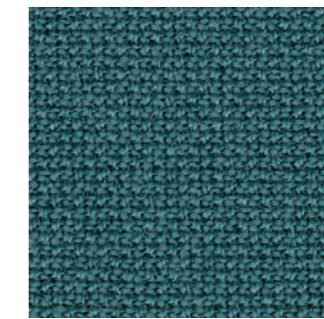
0517 orange 63078



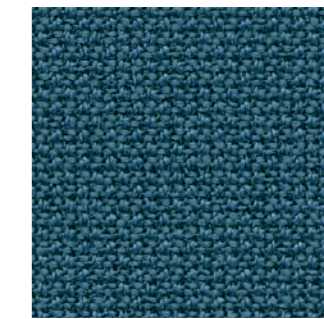
0519 senf 62084



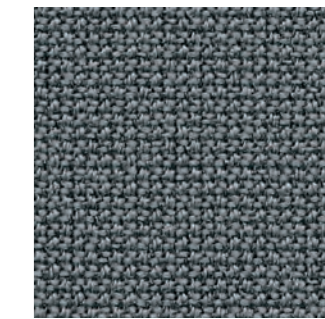
0575 kiwi 68180



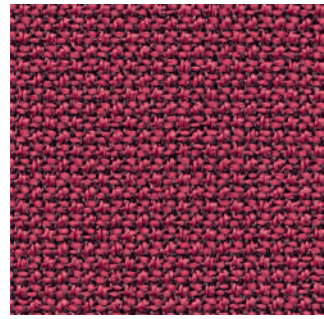
0563 lagune 68187



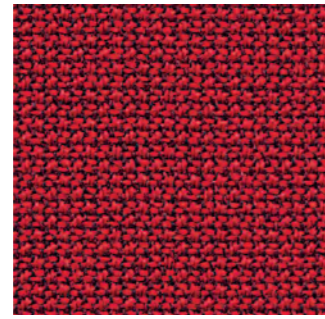
0559 graublau 66167



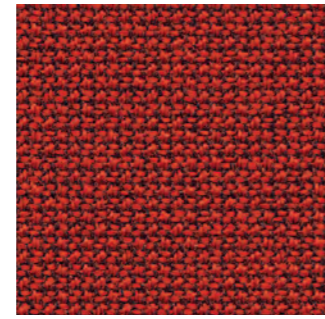
0508 grau 60110



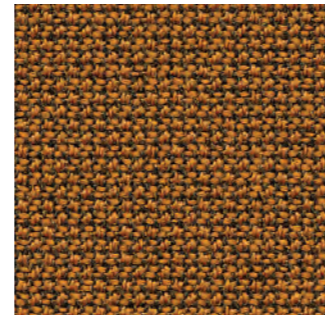
0541 beere 64193



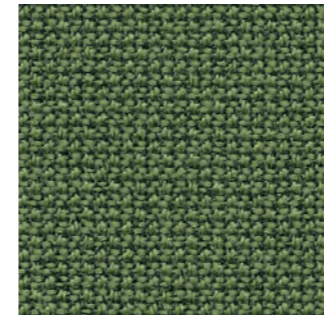
0523 rot 64013



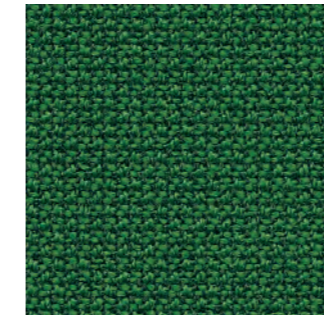
0516 sienna 63012



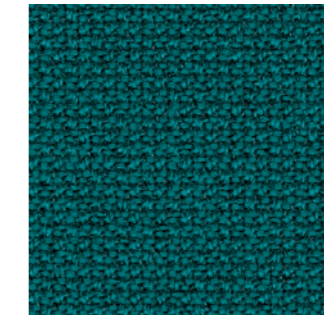
0518 curry 62082



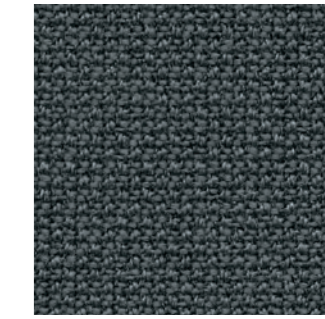
0573 schilf 68181



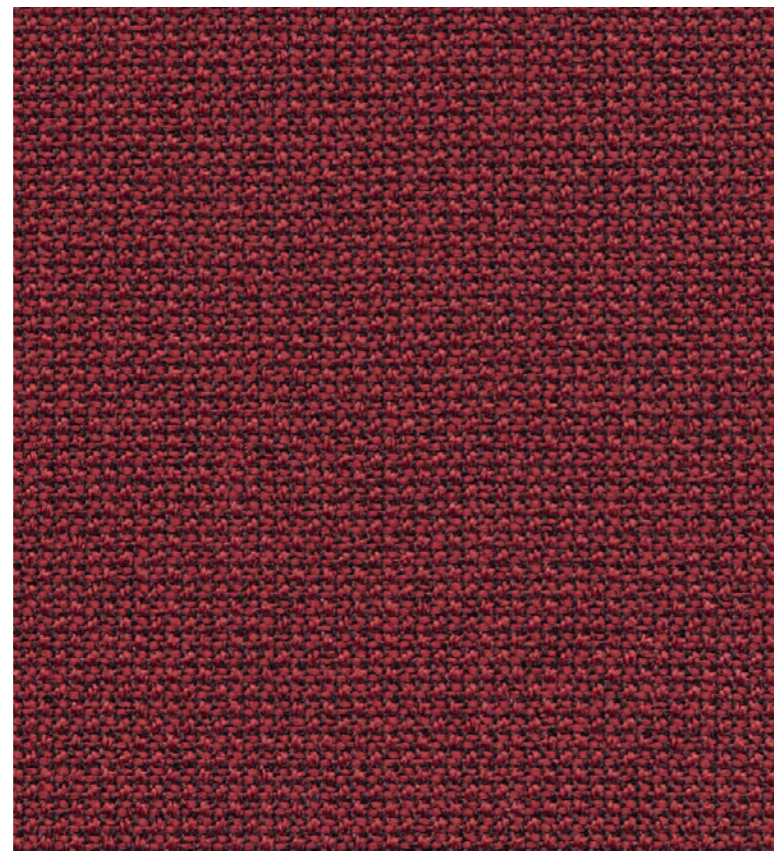
0574 gras 68183



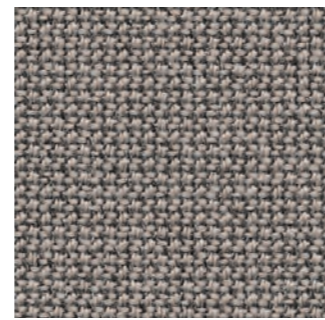
0557 petrol 67084



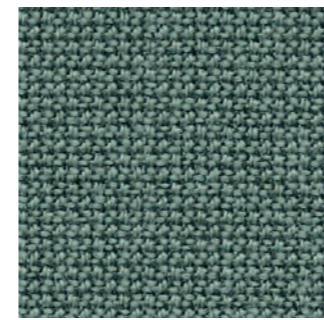
0503 dunkelgrau 60109



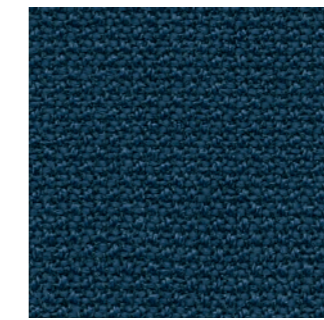
0521 amarena 64196



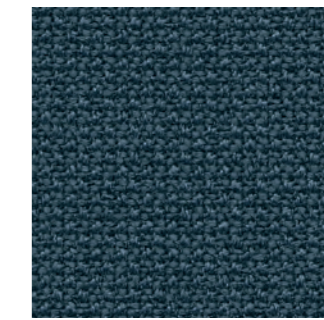
0511 sand 61168



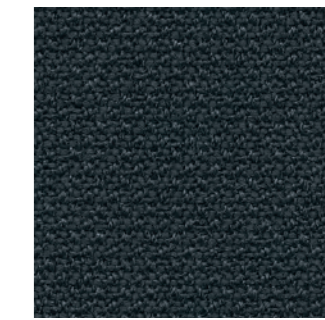
0571 reseda 68186



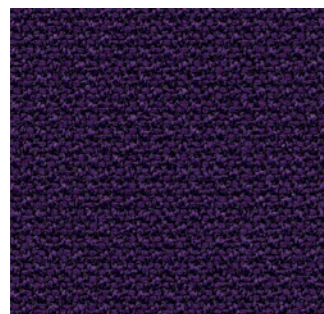
0555 riviera 66170



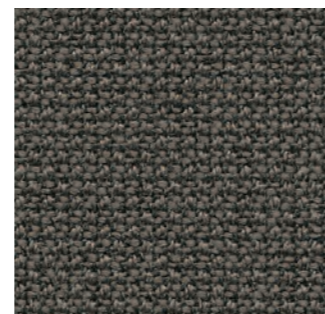
0502 stahl 66166



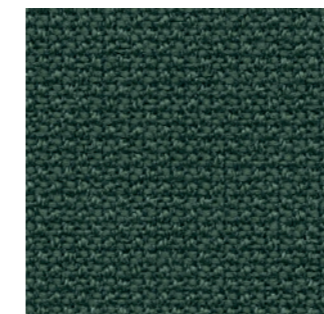
0509 anthrazit 60019



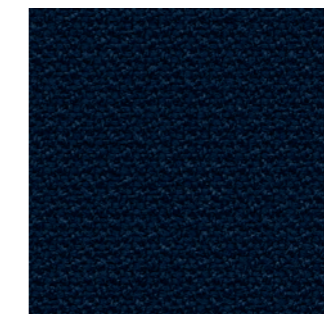
0527 indigo 65106



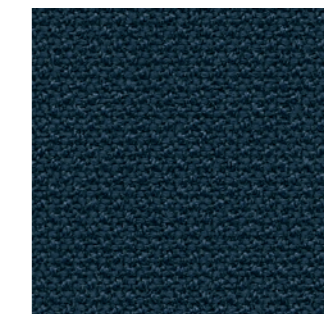
0510 graubraun 61169



0572 oliv 68182



0513 nachtblau 66169



0570 onyx 66165



0500 schwarz 60111

HARLEQUIN™



Harlequin™ (Gabriel)	Preisgruppe 5
Material: 100% Polyester	
Stoffgewicht/lfm: 510 g (16.45 oz/lin. Yd.)	
Breite: 160 cm	
Scheuerfestigkeit: 100.000 (ISO 12947-2, Martindale)	
Lichtechtheit: 5-7 (ISO 105-B02)	
Pilling (Knötchenbildung): 5 (ISO 12945-2)	
Reibechtheit nass/trocken: 4-5/4-5 (ISO 105-X12)	
Brandschutznormen: Schwer entflammbar (EN 1021 Teil 1 + 2; BS 5852-0, Calif. Tech. Bull 117, sec. E Class 1, CA TB 117-2013)	
Ökologie: Nicht schwermetallhaltige Farbstoffe; Schadstoffgeprüft (Oeko-Tex Standard 100 6234-4401 DTI Denmark)	

Harlequin™ erinnert mit seiner luftigen dreidimensionalen Struktur und dem charakteristischen Muster an das Design klassischer Polsterstoffe. Er ist funktionell, fest und stabil, gleichzeitig aber auch weich, elegant und frisch. Harlequin™ verfügt über ein extrem luftdurchlässiges, atmungsaktives Material und ist daher besonders gut für die optimale Nutzung der Lüftungsfunktion des Klöber Klimastuhls geeignet. Abgerundet werden die Stoff-Eigenschaften durch ein starkes Umweltprofil - ausgezeichnet mit dem Oeko-Tex Label und einer Herstellung aus 100% wiederverwendbarem Polyester. Verschiedene Fertigungspartien gewährleisten nicht immer eine exakte Übereinstimmung der Farben und Strukturen. Geringe Abweichungen bei Nachlieferungen berechtigen nicht zum Ersatzanspruch.

Harlequin™ (Gabriel)	Prijsgroep 5
Materiaal: 100% polyester	
Stofgewicht/str.m.: 510 g (16.45 oz/lin. Yd.)	
Breedte: 160 cm	
Aantal toeren: 100.000 (ISO 12947-2, Martindale)	
Lichtechtheid: 5-7 (ISO 105-B02)	
Pluizen: 5 (ISO 12945-2)	
Wrijvingechtheid nat/droog: 4-5/4-5 (ISO 105-X12)	
Brandveiligheidsnormen: Moeilijk ontvlambaar (EN 1021 Teil 1 + 2, BS 5852-0, Calif. Tech. Bull 117, sec. E Class 1, CA TB 117-2013)	
Ecologie: Kleurstoffen die geen zware metalen bevatten; getest op schadelijke stoffen (Eco-Tex standaard 100 6234-4401 DTI Denmark)	

Harlequin™ doet met zijn luchtige driedimensionale structuur en zijn karakteristieke patroon denken aan het design van klassieke bekledingsstoffen. Hij is functioneel, sterk en stabiel, maar tegelijkertijd ook zacht, elegant en fris. Harlequin™ beschikt over een bijzonder luchtdoorlatend, ademend materiaal en is daarom uitermate geschikt voor een optimaal gebruik van de ventilatiefunctie van de nieuwe Klöber 'Klimastuhl'. De stoffeigenschaften worden gecombineerd door een sterk milieuprofiel – onderscheiden met het Eco-Tex label – en een productie uit 100% herbruikbare polyester. Door verschillende productiepartijen is niet altijd een exacte overeenstemming van de kleuren en structuren gewaarborgd. Geringe afwijkingen bij naleveringen zijn onontkoombaar en geven geen recht op schadevergoeding.



Reinigung: Pflegetipps und Hygieneservice siehe www.kloeber.com/hygiene
Cleaning: For care tips and hygiene service see www.kloeber.com/hygiene
Reiniging: Voor verzorgingstips en hygiëneservice zie www.kloeber.com/hygiene
Nettoyage: Conseils d'entretien et service d'hygiène, voir www.kloeber.com/hygiene

Klöber GmbH | Hauptstraße 1 | 88696 Owingen/Bodensee | Germany
Tel. +49 (0) 75 51-838-0 | Fax +49 (0) 75 51-838-142 | www.kloeber.com | info@kloeber.com

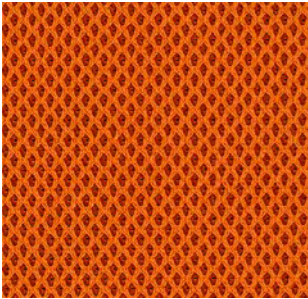
Harlequin™ (Gabriel)	Price group 5
Material: 100% Polyester	
Fabric weight/lm: 510 g (16.45 oz/lin. Yd.)	
Width: 160 cm	
Abrasion resistance: 100 000 (ISO 12947-2, Martindale)	
Light fastness: 5-7 (ISO 105-B02)	
Pilling: 5 (ISO 12945-2)	
Colour fastness to rubbing wet/dry: 4-5/4-5 (ISO 105-X12)	
Fire Resistance Standards: Flame retardant (EN 1021 Teil 1 + 2, BS 5852-0, Calif. Tech. Bull 117, sec. E Class 1, CA TB 117-2013)	
Ecology: Non metallic dyestuffs; Tested for harmful substances (Oeko-Tex Standard 100 6234-4401 DTI Denmark)	

With its airy three-dimensional structure and characteristic pattern, **Harlequin™** is reminiscent of traditional upholstery fabric designs. It is functional, strong and sturdy, yet at the same time it's soft, elegant and fresh. The Harlequin™ material is extremely air-permeable and breathable, making it ideal for effective use of the new Klöber Klimastuhl's ventilation function. The fabric properties are rounded off by a good environmental profile – it has been awarded the Oeko-Tex label and is manufactured from 100% recyclable polyester. If different production lots are used, it is not always possible to guarantee an exact match of colours and textures. Slight variations in subsequent batches are not grounds for a compensation claim.

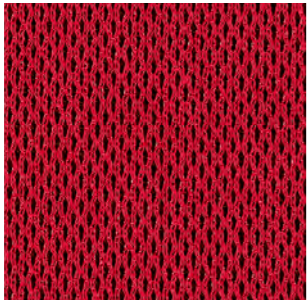
Harlequin™ (Gabriel)	Groupe de prix 5
Composition: 100% Polyester	
Poids du tissu/ml: 510 g (16.45 oz/lin. Yd.)	
Largeur: 160 cm	
Nombre de tours d'abrasion: 100.000 (ISO 12947-2, Martindale)	
Tenue à la lumière: 5-7 (ISO 105-B02)	
Boulochage: 5 (ISO 12945-2)	
Résistance au frottement à humide/sec: 4-5/4-5 (ISO 105-X12)	
Normes anti-feu: Difficilement inflammable (EN 1021 Teil 1 + 2, BS 5852-0, Calif. Tech. Bull 117, sec. E Class 1, CA TB 117-2013)	
Ecologie: Colorants ne contenant pas de métaux lourds; testé anti polluants (Oeko-Tex Standard 100 6234-4401 DTI Denmark)	

Avec sa structure tridimensionnelle aérée et son motif caractéristique, **Harlequin™** évoque le design des tissus d'habillage classiques. Il est fonctionnel, solide et stable, tout en étant souple, élégant et frais. Harlequin™ fait appel à un matériau respirant, ultra-perméable à l'air, qui convient donc idéalement pour la fonction de ventilation du Klimastuhl de Klöber. Les caractéristiques du tissu sont complétées par de solides atouts environnementaux - récompensés par le label Oeko-Tex - et une fabrication à partir de polyester réutilisable à 100%. Le fractionnement de la fabrication ne permet pas de garantir une totale similitude des teintes et des structures. De légères différences lors de livraisons ultérieures ne constituent pas un motif de remplacement.

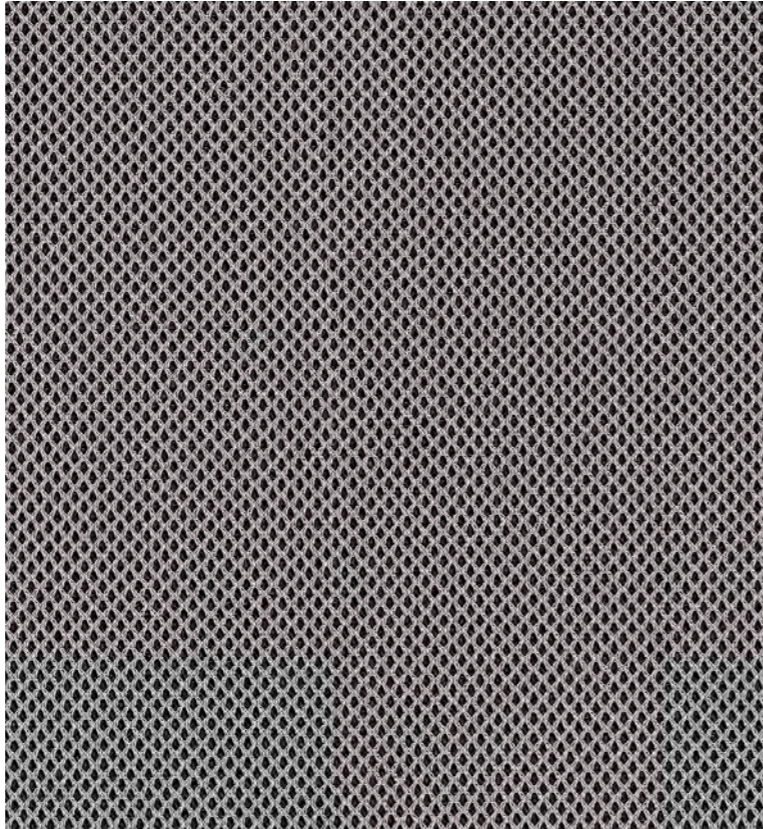
Photographic fabric scans are not colour accurate. Always request actual fabric samples before ordering.



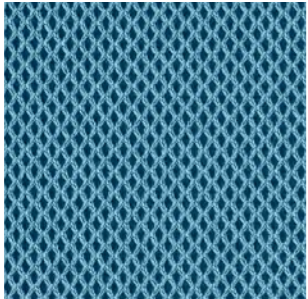
0505 orange 63016



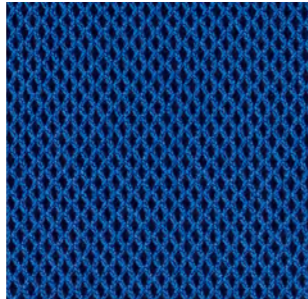
0504 red 64089



0591 grey 60033



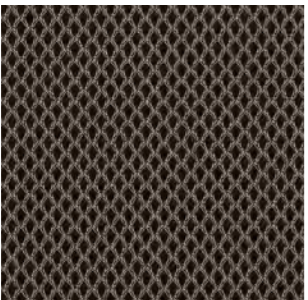
0593 sky 66141



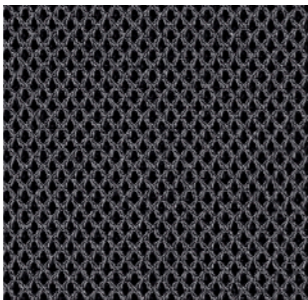
0592 blue 66142



0596 green 68112



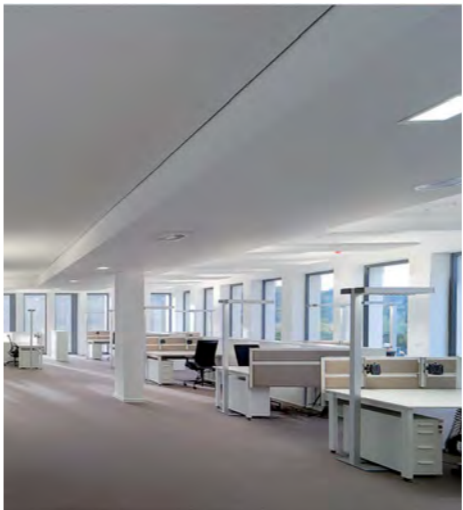
0594 brown-grey 61152



0590 darkgrey 60025



0589 black 60999





skai® EVIDA



skai® EVIDA (Hornschuch) Technische Daten Preisgruppe 6

Material: ca. 50% nachwachsende Rohstoffe, ca. 30% natürliche Rohstoffe, 20% erdölbasierende Rohstoffe

Stoffgewicht/m²: 50 +/- 750 g

Dicke: 1,3 +/- 0,2 mm

Breite: 137 cm

Scheuerfestigkeit: > 150.000 Martindale (DIN EN ISO 2-5470)

Lichtechtheit: 5 (DIN EN ISO 105-B02)

Reibechtheit nass/trocken: 4,5/4,5 (DIN EN ISO 105-x12)

Medizinproduktegesetz: erfüllt DIN EN ISO 10993-5+10

Desinfektionsmittel: beständig nach Desinfektionsmittelempfehlung siehe www.kloeber.com/skai-evida

Brandschutznormen: Schwer entflammbar (DIN EN 1021, part 1&2; BS 1+0-5852)1

Ökologie: Nicht schwermetallhaltige Farbstoffe; Schadstoffgeprüft (Oeko-Tex Standard 100 No. 09.0.67149, Hohenstein); Bei sachgemäßer Anwendung sind nach DIN EN ISO 10993-5 keine zytotoxischen Effekte und nach DIN EN ISO 10993-10 keine primären Hautirritationen zu erwarten; PAK-frei; GOTS (Global Organic Textile Standards) für den Baumwoll-Träger

Verschiedene Fertigungspartien gewährleisten nicht immer eine exakte Übereinstimmung der Farben und Strukturen. Geringe Abweichungen bei Nachlieferungen berechnen nicht zum Ersatzanspruch.

skai® EVIDA (Hornschuch) Technische specificaties Prijsgroep 6

Materiaal: ca. 50% vernieuwbare grondstoffen, ca. 30% natuurlijke grondstoffen, ca. 20% op aardolie gebaseerde grondstoffen

Stofgewicht/m²: 50 +/- 750 g

Dikte: 1,3 +/- 0,2 mm

Breedte: 137 cm

Aantal toeren: > 150.000 Martindale (DIN EN ISO 2-5470)

Lichtechtheid: 5 (DIN EN ISO 105-B02)

Wrijvingechtheid nat/droog: 4,5/4,5 (DIN EN ISO 105-x12)

Duitse wet op medicinale producten: voldoet aan DIN EN ISO 10993-5+10

Desinfecterende middelen: Duurzaam volgens de aanbeveling desinfecterende middelen, zie www.kloeber.com/skai-evida

Brandveiligheidsnormen: Moeilijk ontvlambaar (DIN EN 1021, part 1&2; BS 5852-1+0)1

Ecologie: Kleurstoffen die geen zware metalen bevatten; Getest op schadelijke stoffen (Oeko-Tex Standard 100 No. 09.0.67149, Hohenstein); Bij vakkundig gebruik zijn volgens DIN ISO 10993-5 geen cytotoxische effecten en volgens DIN EN ISO 10993-10 geen primaire huidirritaties te verwachten; PAK-vrij; GOTS (Global Organic Textile Standards) voor katoenen drager

Door verschillende productiepartijen is niet altijd een exacte overeenstemming van de kleuren en structuren gewaarborgd. Geringe afwijkingen bij naleveringen zijn onontkoombaar en geven geen recht op schadevergoeding.

Reinigung: Keine Lösemittel, Chloride, Poliermittel, chem. Reinigungsmittel oder Wachspoliermittel einsetzen

Cleaning: Do not use solvents, chlorides, polishes, chemical cleaners or wax polishes

Reiniging: Gebruik geen oplosmiddelen, chloride, glansmiddelen, chemische reinigingsmiddelen of waspolitoer

Nettoyage: Ne pas utiliser de solvants, de chlorures, de polish, de nettoyeurs chimiques ou de produits de polissage à base de cire

skai® EVIDA (Hornschuch) Technical data Price group 6

Material: approx. 50% renewable raw materials, approx. 30% natural based raw materials, approx. 20% raw materials based on crude oil

Fabric weight/m²: 50 +/- 750 g

Thickness: 1,3 +/- 0,2 mm

Width: 137 cm

Abrasion resistance: > 150.000 Martindale (DIN EN ISO 2-5470)

Light fastness: 5 (DIN EN ISO 105-B02)

Colour fastness to rubbing wet/dry: 4,5/4,5 (DIN EN ISO 105-x12)

Medical Devices Act: fulfills DIN EN ISO 10993-5+10

Disinfectant: Resistant to recommended disinfectants, see www.kloeber.com/skai-evida

Fire Resistance Standards: Flame retardant (DIN EN 1021, part 1&2; BS 1+0-5852)1

Ecology: Non metallic dyestuffs; Tested for harmful substances, (Oeko-Tex Standard 100 No. 09.0.67149, Hohenstein); If used as recommended, no cytotoxic effects in accordance with DIN EN ISO 10993-5 or primary skin irritations in accordance with DIN EN ISO 10993-10 are expected; PAH-free; GOTS (Global Organic Textile Standards) for cotton base material

If different production lots are used, it is not always possible to guarantee an exact match of colours and textures. Slight variations in subsequent batches are not grounds for a compensation claim.

skai® EVIDA (Hornschuch) Caractéristiques Groupe de prix 6 techniques

Composition: 50% de matières premières renouvelables, env. 30% de matières premières naturelles, env. 20% de matières premières dérivées du pétrole

Poids du tissu/m²: 50 +/- 750 g

Épaisseur: 1,3 +/- 0,2 mm

Largeur: 137 cm

Nombre de tours d'abrasion: > 150.000 Martindale (DIN EN ISO 2-5470)

Tenue à la lumière: 5 (DIN EN ISO 105-B02)

Résistance au frottement à humide/sec.: 4,5/4,5 (DIN EN ISO 105-x12)

Loi sur les produits médicaux: satisfait à la norme DIN EN ISO 10993-5+10

Produits de désinfection: résistant selon la recommandation sur les produits de désinfection, voir www.kloeber.com/skai-evida

Normes anti-feu : Difficilement inflammable (DIN EN 1021, part 1&2; BS 1+0-5852)1

Ecologie : Teintures non métalliques; Testé anti polluants (Oeko-Tex Standard 100 No. 09.0.67149, Hohenstein); Une utilisation conforme n'entraîne aucun effet cytotoxique selon DIN EN ISO 10993-5 et aucune irritation cutanée primaire selon DIN EN ISO 10993-10; Exempt d'HAP; GOTS (Global Organic Textile Standards) pour le support en coton

La fractionnement de la fabrication ne permet pas de garantir une totale similitude des teintes et des structures. De légères différences lors de livraisons ultérieures ne constituent pas un motif de remplacement.

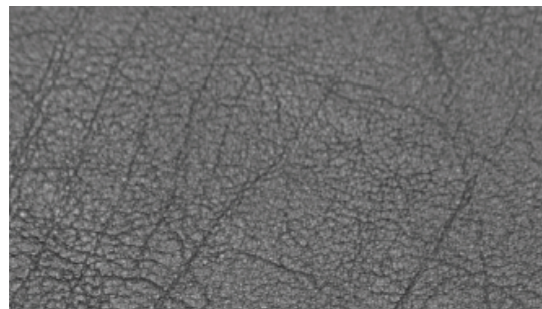
Photographic fabric scans are not colour accurate. Always request actual fabric samples before ordering.



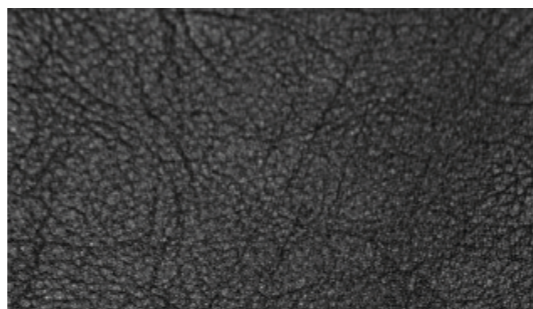
0636 cream F6800022



0635 atoll F6800024

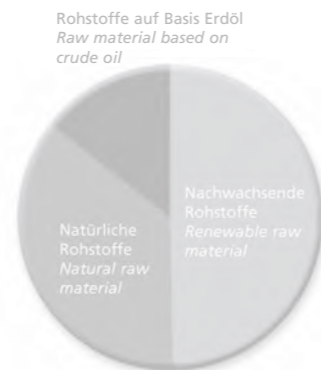


0634 anthracite F6800031



0630 black F6800032

nature base by Hornschuch – Synthetik ganz natürlich
 Nachhaltig, umweltfreundlich und zukunftsfähig sind die treffenden Adjektive für dieses neue Bio-Synthetic Bezugsmaterial. Mehr als 80 % der eingesetzten Komponenten von skai® Evida bestehen aus natürlichen und nachwachsenden Rohstoffen. Somit ist diese Neuheit eine "biologische Lösung" und Alternative für alle, die herkömmliche Synthetics wegen der darin enthaltenen Phtalate nicht einsetzen wollen. Die herkömmlichen Phtalat-Weichmacher wurden bei diesem außergewöhnlichen Produkt durch einen neuartigen Weichmacher auf Basis nachwachsender Rohstoffe ersetzt. Ebenso kommt ein Bio-Baumwoll-Träger, der die anspruchsvollen GOTS-Richtlinien erfüllt, zum Einsatz.



nature base by Hornschuch – synthetisch weefsel heel natuurlijk
 Duurzaam, milieuvriendelijk en toekomstbestendig zijn de trefwoorden voor dit nieuwe biosynthetische bekledingmateriaal. Meer dan 80 % van de gebruikte componenten van skai® Evida bestaat uit natuurlijke en vernieuwbare grondstoffen. Zodoende is deze noviteit een "biologische oplossing" en een alternatief voor iedereen die de gebruikelijke synthetische stoffen vanwege de daarin aanwezige ftalaten niet willen gebruiken. De gewone ftalaat-weekmakers zijn bij dit buitengewone product vervangen door een nieuw soort weekmaker op basis van vernieuwbare grondstoffen. Tevens wordt gebruik gemaakt van een biologische katoenen drager, die voldoet aan de veeleisende GOTS-richtlijnen.

nature base by Hornschuch – Synthetics completely naturally
 Sustainable, environmentally friendly and future-proof are the adjectives to describe this new bio-synthetic upholstery material. More than 80 % of the components used by skai® Evida are made of natural, renewable raw materials. This means that the new material is a "biological solution" and an alternative for anyone who does not want to use traditional synthetics because of the phthalates they contain. Conventional phthalate-based plasticisers have been replaced with a new type of plasticiser derived from renewable raw materials in this extraordinary product. An organic cotton base material that complies with the demanding GOTS directive is also used.

nature base by Hornschuch – un matériau synthétique très naturel
 Durable, écologique et axé sur l'avenir, tels sont les adjectifs qui décrivent le mieux ce nouveau matériau d'habillage bio-synthétique. Plus de 80 % des composants utilisés pour la fabrication du skai® Evida sont des matières premières naturelles et renouvelables. Cette nouveauté est donc une "solution biologique" et une alternative pour tous ceux qui ne veulent pas utiliser de matériaux synthétiques courants, du fait des phtalates qu'ils contiennent. Dans ce produit exceptionnel, les plastifiants classiques à base de phtalate ont été remplacés par un nouveau plastifiant à base de matières premières renouvelables. Le support fait également appel à un coton bio qui satisfait aux directives exigeantes du standard GOTS.





Ultra ESD + skai® Mano S



Ultra ESD (Climatex) Technische Daten Preisgruppe 6

Material: 65 % Cradura™, PA; 14 % zertifizierte Schurwolle, WV; 10 % Redesigned Lenzing FR™, CV FR; 8 % PES; 3 % Metallfaser
Stoffgewicht/lfm: 437 g/lfm
Breite: 141 cm
Scheuerfestigkeit: 150.000 Martindale (DIN EN ISO 12947-2)
Lichtechtheit: 6-7 (ISO 105-B02)
Pilling (Knötchenbildung): 4 (EN ISO 12945-2)
Reibechtheit nass/trocken: 4-5/4-5 (DIN EN ISO 105-x12)
Brandschutznormen: EN 1021-1/2; BS 5852-0/1; California TB 117, Klasse 1

Verschiedene Fertigungspartien gewährleisten nicht immer eine exakte Übereinstimmung der Farben und Strukturen. Geringe Abweichungen bei Nachlieferungen berechtigen nicht zum Ersatzanspruch.

Ultra ESD (Climatex) Technische specificaties Prijsgroep 6

Materiaal: 65 % Cradura™, PA; 14 % gecertificeerde scheerwol, WV; 10 % Redesigned Lenzing FR™, CV FR; 8 % PES; 3 % metaalvezel
Stofgewicht/str.m.: 437 g/lfm
Breedte: 141 cm
Aantal toeren: 150.000 Martindale (DIN EN ISO 12947-2)
Lichtechtheid: 6-7 (ISO 105-B02)
Pluizen: 4 (EN ISO 12945-2)
Wrijvingechtheid nat/droog: 4-5/4-5 (DIN EN ISO 105-x12)
Brandveiligheidsnormen: EN 1021-1/2; BS 5852-0/1; California TB 117, Class 1

Door verschillende productiepartijen is niet altijd een exacte overeenstemming van de kleuren en structuren gewaarborgd. Geringe afwijkingen bij naleveringen zijn onontkoombaar en geven geen recht op schadevergoeding.

skai® Mano S (Hornschuch) Technische Daten Preisgruppe 7

Material: ca. 90% PVC-Compound ca; 10% BW/PES-Gestrick
Gewicht: 650 +/- 50 g/m²
Dicke: 1,1 +/- 0,2 mm
Breite: 137 cm
Eigenschaften reißfest, langlebig, pflegeleicht, lichtecht, elektrisch leitfähig
Geeignet für die Bereiche, die gegen elektrostatische Aufladung geschützt werden müssen. Problemlose Verarbeitung nach den üblichen Verfahren (Nähen, Heften, Kleben, Nageln). Keine Lösemittelkleber verwenden!

skai® Mano S (Hornschuch) Technische specificaties Prijsgroep 7

Materiaal: ca. 90% PVC-compound ca; 10% BW/PES-tricotage
Gewicht: 650 +/- 50g/m²
Dikte: 1,1 +/- 0,2 mm
Breedte: 137 cm
Eigenschappen scheurvrij, duurzaam, onderhoudsvriendelijk, lichtecht, antistatisch

Geschikt voor ruimtes die moeten worden beschermd tegen elektrostatische oplading. Probleemloze verwerking volgens de gangbare methoden (naaien, nieten, verlijmen, spijkieren). Geen oplosmiddelhoudende lijm gebruiken!

Ultra ESD (Climatex) Technical data Price group 6

Material: 65 % Cradura™, PA; 14 % Certified Virgin Wool, WV; 10 % Redesigned Lenzing FR™, CV FR; 8 % PES; 3 % Metallic fiber
Fabric weight/lm: 437 g/lfm
Width: 141 cm
Abrasion resistance: 150.000 Martindale (DIN EN ISO 12947-2)
Light fastness: 6-7 (ISO 105-B02)
Pilling: 4 (EN ISO 12945-2)
Colour fastness to rubbing wet/dry: 4-5/4-5 (DIN EN ISO 105-x12)
Fire Resistance Standards: EN 1021-1/2; BS 5852-0/1; California TB 117, Class 1

If different production lots are used, it is not always possible to guarantee an exact match of colours and textures. Slight variations in subsequent batches are not grounds for a compensation claim.

Ultra ESD (Climatex) Caractéristiques techniques Groupe de prix 6

Composition : 65 % Cradura™, PA; 14 % Laine vierge certifiée WV; 10 % Redesigned Lenzing FR™, CV FR; 8 % PES; 3 % Fibres métalliques
Poids du tissu/ml : 437 g/lfm
Largeur : 141 cm
Nombre de tours d'abrasion : 150.000 Martindale (DIN EN ISO 12947-2)
Tenue à la lumière : 6-7 (ISO 105-B02)
Boulochage : 4 (EN ISO 12945-2)
Résistance au frottement à humide/sec. : 4-5/4-5 (DIN EN ISO 105-x12)
Normes anti-feu : EN 1021-1/2; BS 5852-0/1; California TB 117, Class 1

Le fractionnement de la fabrication ne permet pas de garantir une totale similitude des teintes et des structures. De légères différences lors de livraisons ultérieures ne constituent pas un motif de remplacement.

skai® Mano S (Hornschuch) Technical data Price group 7

Material: approx. 90% PVC-compound approx; 10% CO/PES-knitted fabric
Weight: 650 +/- 50 g/m²
Thickness: 1,1 +/- 0,2 mm
Roll width: 137 cm
Properties tear-resistant, long-lasting, easy to clean, lightfast, electrically conductive
Suitable for areas that must be protected against electrostatic charging. Problem-free processing in the usual procedures (sewing, taking, sticking, nailing). Do not use solvent-based adhesives!

skai® Mano S (Hornschuch) Caractéristiques techniques Groupe de prix 7

Composition : env. 90 % de composé PVC env; 10 % de tricot coton/polyester
Poids : 650 +/- 50g/m²
Épaisseur : 1,1 +/- 0,2 mm
Largeur : 137 cm
Propriétés résistant à la déchirure, durable, facile d'entretien, résistant à la lumière, conducteur de l'électricité

Convient pour des zones devant être protégées des charges électrostatiques. Parfaitement compatible avec les procédés classiques (couture, agrafage, collage, clouage). Ne pas utiliser de colle contenant du solvant !

Photographic fabric scans are not colour accurate. Always request actual fabric samples before ordering.

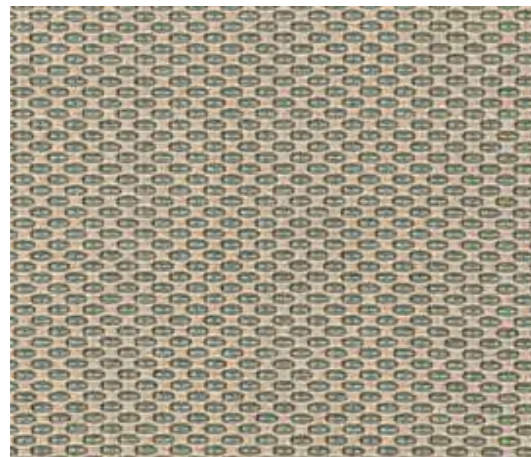
Ultra ESD (Climatex)



0654 schwarz 491 038-999



0655 dunkelbraun 491 038-942



0656 hellbraun 491 038-132

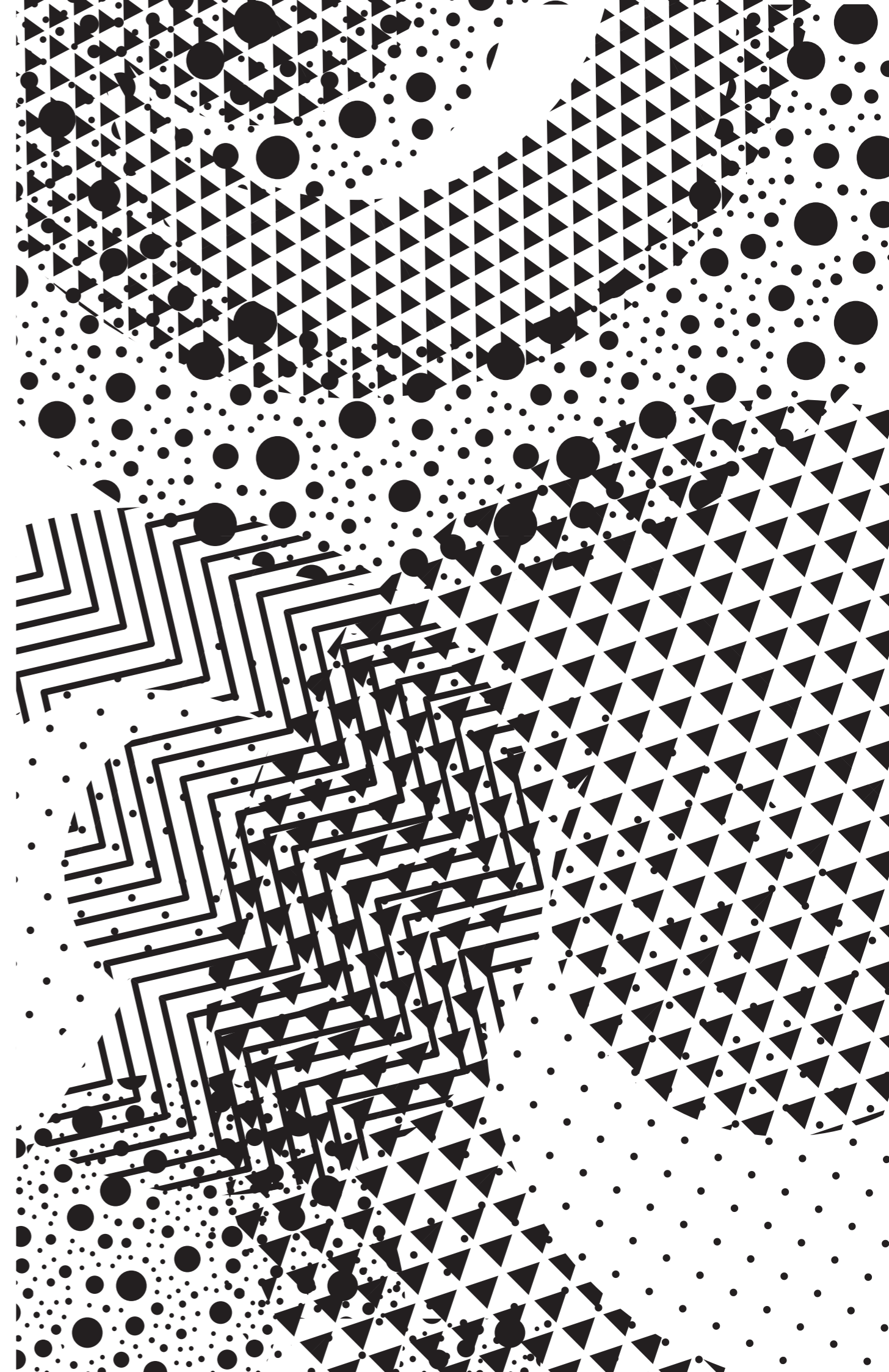


0657 dunkelblau 491 038-575

skai® Mano (Hornschuch)



0720 Reinraum KU-Led ESD schwarz





COMFORT+

COMFORT+ (Gabriel) Technische Daten	Preisgruppe 17
Material: 88% Polyester / 12% Polyurethane inkl. antistatische Fasern und brandhemmende Fasern in der Rückseite	
Stoffgewicht/lfm: 385 g/lfd.M	
Breite: 140 cm	
Scheuerfestigkeit: 150.000 Martindale (DIN EN ISO 12947-2)	
Lichtechtheit: 5-7 (DIN EN ISO 105-B02)	
Pilling (Knötchenbildung): 5, pillt nicht (DIN EN ISO 12945-2)	
Reibechtheit nass/trocken: 4/4-5(DIN EN ISO 105-x12)	
Luftdurchlässigkeit: 78,44 l/(m²xs) (DIN EN ISO 9237)	
Wasserdampfdurchlässigkeit: 26,5 mg/(cm²xh) (DIN EN ISO 53333)	
Brandschutznormen: Schwer entflammbar (BS EN 1021, part 1&2; BS 5852 P1, 0 Cigaret; Önorm B 3825 B1 3800-Q1 UK; NFP 92-503:M3; UNI 9175 Class 1 I EMME; Calif. Bull 117E)1	
Ökologie: Nicht schwermetallhaltige Farbstoffe Schadstoffgeprüft (Oeko-Tex Standard 100 No. 6234-4401 DTI Denmark)	

Comfort+ ist der Offroader der Textilien.

- Schmutz und flüssigkeitsabweisend
- Atmungsaktiv - optimaler Sitzkomfort
- Antistatisch

Comfort+ weist ein sehr hohes Maß an Wasser- und Ölbeständigkeit auf. Er ist dadurch gegenüber Schmutz und Flecken widerstandsfähig und das vereinfacht die Pflege des Stoffes. Mit Comfort+ kann der Körper "atmen" und dadurch wird ein optimaler Sitzkomfort erreicht. Comfort+ weist bei hoher sowie niedriger Feuchtigkeit antistatische Eigenschaften auf.

Verschiedene Fertigungspartien gewährleisten nicht immer eine exakte Übereinstimmung der Farben und Strukturen. Geringe Abweichungen bei Nachlieferungen berechnen nicht zum Ersatzanspruch.

COMFORT+ (Gabriel) Technische specificaties	Prijsgroep 17
Materiaal: 88% polyester / 12% polyurethaan incl. antistatische vezels en brandwerende vezels in de achterzijde	
Stofgewicht/str.m.: 385 g/str.m	
Breedte: 140 cm	
Aantal toeren: 150.000 Martindale (DIN EN ISO 12947-2)	
Lichtechtheid: 5-7 (DIN EN ISO 105-B02)	
Pluizen: 5, pluist niet (DIN EN ISO 12945-2)	
Wrijvingechtheid nat/droog: 4/4-5 (DIN EN ISO 105-x12)	
Luchtdoorlatendheid: 78,44 l/(m²xs) (DIN EN ISO 9237)	
Waterdampdoorlatendheid: 26,5 mg/(cm²xh) (DIN EN ISO 53333)	
Brandveiligheidsnormen: Moeilijk ontvlambaar (BS EN 1021, part 1&2, BS 5852 P1, 0 Cigaret; Önorm B 3825 B1 3800-Q1 UK; NFP 92-503:M3; UNI 9175 Class 1 I EMME; Calif. Bull 117E)1	
Ecologie: Kleurstoffen die geen zware metalen bevatten; Getest op schadelijke stoffen (Oeko-Tex Standard 100 No. 6234-4401 DTI Denmark)	

Comfort+ is de off-roader van de textiel.

- Vuil en vochtstotend
- Ademend - optimaal zitcomfort
- Anti-statisch

Comfort+ is in hoge mate bestand tegen water en olie, waardoor vuil en vlekken er nauwelijks vat op hebben. Het verzorgen van de stof is dus bijzonder gemakkelijk. Met Comfort+ kan het lichaam 'ademen', waardoor een optimaal zitcomfort wordt bereikt. Comfort+ beschikt over antistatische eigenschappen, zowel bij een hoge als lage vochtigheidsgraad.

Door verschillende productiepartijen is niet altijd een exacte overeenstemming van de kleuren en structuren gewaarborgd. Geringe afwijkingen bij naleveringen zijn onontkoombaar en geven geen recht op schadevergoeding.

COMFORT+ (Gabriel) Technical data	Price group 17
Material: 88% Polyester / 12% Polyurethane; fabric backing includes antistatic and fire-retardant fibres	
Fabric weight/lm: 385 g/lin.m	
Width: 140 cm	
Abrasion resistance: 150.000 Martindale (DIN EN ISO 12947-2)	
Light fastness: 5-7 (DIN EN ISO 105-B02)	
Pilling: 5, no pilling (DIN EN ISO 12945-2)	
Colour fastness to rubbing wet/dry: 4/4-5 (DIN EN ISO 105-x12)	
Permeability to air: 78,44 l/(m²xs) (DIN EN ISO 9237)	
Water vapour permeability: 26,5 mg/(cm²xh) (DIN EN ISO 53333)	
Fire Resistance Standards: Flame retardant (BS EN 1021, part 1&2, BS 5852 P1, 0 Cigaret; Önorm B 3825 B1 3800-Q1 UK; NFP 92-503:M3; UNI 9175 Class 1 I EMME; Calif. Bull 117E)1	
Ecology: Non metallic dyestuffs; Tested for harmful substances (Oeko-Tex Standard 100 No. 6234-4401 DTI Denmark)	

Comfort+ is the off-roader amongst textiles.

- Repels soiling and liquid
- Breathable - optimum sitting comfort
- Anti-static

Comfort+ exhibits a high level of water and oil resistance. This makes it resistant to soiling and staining, so that fabric care is easier. With Comfort+ the body can "breathe", so that optimum sitting comfort is achieved. Comfort+ has antistatic properties in high as well as low humidity.

If different production lots are used, it is not always possible to guarantee an exact match of colours and textures. Slight variations in subsequent batches are not grounds for a compensation claim.

COMFORT+ (Gabriel) Caractéristiques techniques	Groupe de prix 17
Composition: 88% Polyester / 12% Polyuréthane, y compris fibres antistatiques et fibres retardatrices de flamme dans la face arrière	
Poids du tissu/ml: 385 g/ml	
Largeur: 140 cm	
Nombre de tours d'abrasion: 150.000 Martindale (DIN EN ISO 12947-2)	
Tenue à la lumière: 5-7 (DIN EN ISO 105-B02)	
Boulochage: 5, ne bouloche pas (DIN EN ISO 12945-2)	
Résistance au frottement à humide/sec.: 4/4-5 (DIN EN ISO 105-x12)	
Perméabilité à l'air: 78,44 l/(m²xs) (DIN EN ISO 9237)	
Perméabilité à la vapeur d'eau: 26,5 mg/(cm²xh) (DIN EN ISO 53333)	
Normes anti-feu: Difficilement inflammable (BS EN 1021 part 1&2, BS 5852 P1, 0 Cigaret; Önorm B 3825 B1 3800-Q1 UK; NFP 92-503:M3; UNI 9175 Class 1 I EMME; Calif. Bull 117E)1	
Ecologie: Teintures non métalliques; Testé anti polluants (Oeko-Tex Standard 100 No. 6234-4401 DTI Denmark)	

Comfort+ est le "tous-terrains" des textiles.

- Répulsif pour la saleté et les liquides
- Respirant - confort d'assise optimal
- Antistatique

Comfort+ présente une résistance très élevée à l'eau et à l'huile. Il est donc résistant à la saleté et aux taches et simplifie l'entretien du tissu. Comfort+ permet au corps de "respirer" et garantit donc un confort d'assise optimal. Comfort+ présente des propriétés antistatiques, que le taux d'humidité soit élevé ou faible.

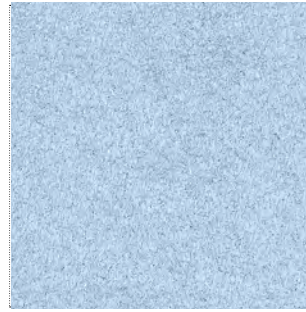
La fractionnement de la fabrication ne permet pas de garantir une totale similitude des teintes et des structures. De légères différences lors de livraisons ultérieures ne constituent pas un motif de remplacement.



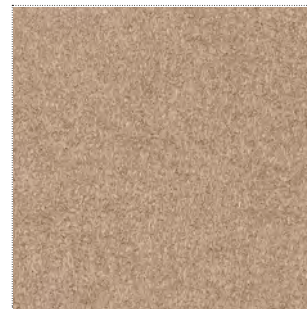
Photographic fabric scans are not colour accurate. Always request actual fabric samples before ordering.



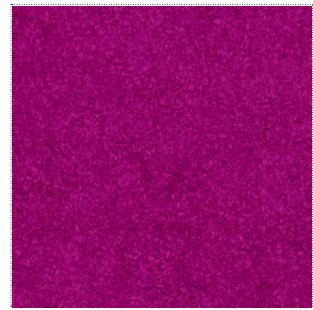
1711 60005 weiss



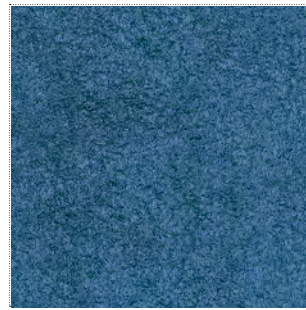
1706 66002 hellblau



1703 61003 hellbraun



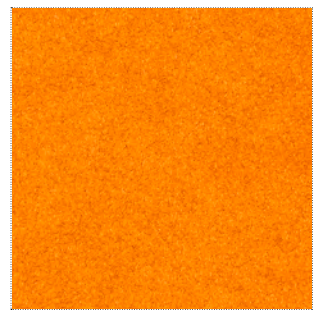
1712 65003 violett



1707 66004 blau



1704 1566 braun



1702 63001 orange



1705 68000 grün



1710 0049 grau



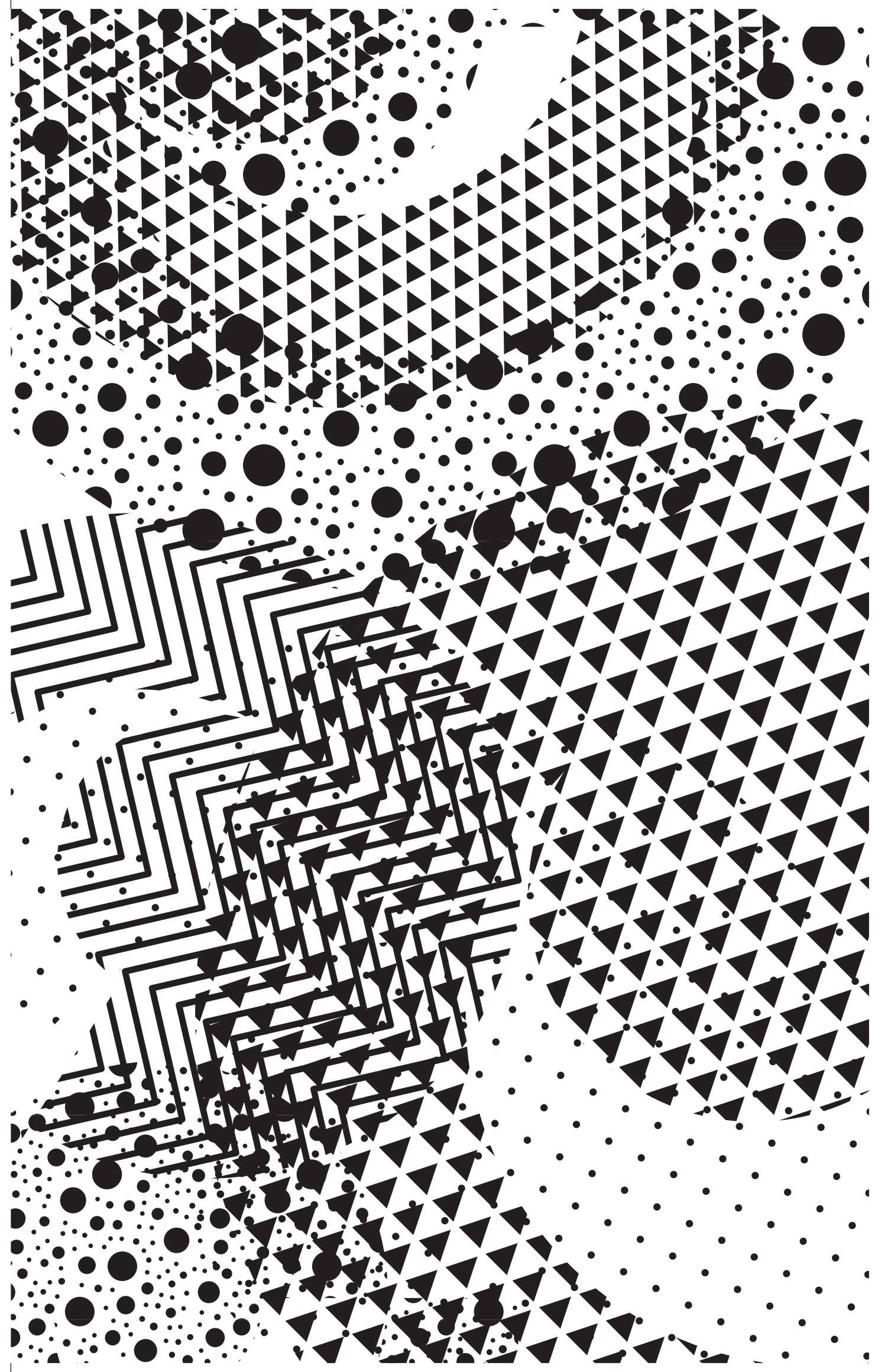
1709 1414 rot



1708 66005 blaugrau



1701 0050 schwarz



LEATHER PREMIUM PLUS

LEDER PREMIUM PLUS (gmelichleder Ascot) Preisgruppe 48

Ersatzanspruch

- Vollnarbiges Rind-Nappaleder aus süddeutscher Rohware
- Dicke: 1,0-1,2 mm
- Hochwertiges Semianilinleder mit natürlichem Narbenbild
- Angenehm weicher Griff
- Sehr atmungsaktiv
- Leichte Pigmentzurichtung für Farbegalität und Lichtechtheit
- Umweltfreundliche Herstellung ohne Einsatz von AZO-Farbstoffen lt. Chemikalienverbotsverordnung
- Erfüllt den PCP-Gehalt lt. Bedarfsgegenständeverordnung

Leder premium Plus ist die richtige Wahl für den Lederliebhaber, dem die Natürlichkeit des Bezugsmaterials besonders wichtig ist. Leder premium Plus ist ein Naturprodukt mit einzigartigen Eigenschaften und Merkmalen. Die Merkmale spiegeln das Leben der Tiere in ihrem natürlichen Lebensraum wider und sind Ausdruck der Schönheit und Einzigartigkeit des Materials. Solche Merkmale können Mastfalten, Scheuerstellen sowie unterschiedliche Narbenstrukturen sein. Sie beweisen Echtheit und Einmaligkeit und können daher nicht Grund einer Reklamation sein. Leder ist als Rohmaterial sehr unterschiedlich in Farbe und Struktur. Daher ist bei Einfärbungen von Leder aus verschiedenen Fertigungspartien nicht immer eine exakte Übereinstimmung der Farben gewährleistet. Diese geringen Farbabweichungen bei Nachlieferungen und Ergänzungen berechtigen jedoch nicht zum Ersatzanspruch.

LEER PREMIUM PLUS (gmelichleder Ascot) Prijsgroep 48

Eigenschappen

- Volledig generfd rundnappaleer van Zuid-Duits fabrikaat
- Dikte: 1,0-1,2 mm
- Hoogwaardig semi-anilineleer met natuurlijk nerfbeeld
- Voelt aangenaam zacht aan
- Zeer goed ademend
- Lichte pigmenttoevoeging om kleurgelijkheid en lichtechtheid te bereiken
- Milieuvriendelijke productie zonder gebruik van azo-kleurstoffen volgens het besluit inzake verboden chemische stoffen
- Voldoet aan het PCP-gehalte volgens de Duitse verordening voor gebruiksvoorwerpen

Leer premium Plus is de juiste keuze voor de leerliefhebber die bijzondere waarde hecht aan de natuurlijkheid van het bekledingsmateriaal. Leer premium Plus is een natuurproduct met unieke eigenschappen en kenmerken. De kenmerken weerspiegelen het leven van de dieren in hun natuurlijke leefomgeving en zijn een uitdrukking van de schoonheid en uniciteit van het materiaal. Dergelijke kenmerken kunnen vetplooien, schuurplekken en verschillende nerfstructuren zijn. Ze zijn een bewijs van echtheid en uniciteit en kunnen daarom geen reden tot reclamatie zijn. Leer is als basismateriaal zeer verschillend qua kleur en structuur. Daarom kan bij het verven van leer uit verschillende productiepartijen niet altijd worden gegarandeerd dat de kleuren precies overeenstemmen. Het is niet mogelijk om op grond van zulke geringe kleurafwijkingen bij naleveringen en aanvullingen een schadeclaim in te dienen.

LEATHER PREMIUM PLUS (gmelichleder Ascot) Price group 48

Properties

- full-grain nappa leather from southern Germany
- thickness: 1,0-1,2 mm
- high quality semi-aniline leather with natural graining
- pleasantly soft touch
- extremely permeable to air
- slight pigmentation to ensure even colour and lightfastness
- environmentally-friendly manufacture without using azo dyes according to the German Chemical Prohibition Ordinance.
- PCP levels comply with German Consumer Goods Ordinance

Leather premium Plus is the right choice for leather lovers who appreciate the natural beauty of the upholstery material. Leather premium Plus is a natural product with unique properties and features. These features reflect the life of the animals in their natural habitat and contribute to the beauty and distinctiveness of the material. They can be in the form of folds, abrasions or different grain structures. They are proof of the authenticity and uniqueness of leather and do not provide grounds for complaints or claims. Leather can have very different colours and structure. Therefore, when dyeing leather from different batches it is difficult to obtain an exact colour match. These slight discrepancies with subsequent and supplementary deliveries do not provide grounds for complaint.

CUIR PREMIUM PLUS (gmelichleder Ascot) Groupe de prix 48

Propriétés

- Cuir nappa pleine fleur provenant de bovins du sud de l'Allemagne
- Épais : 1,0-1,2 mm
- Cuir semi-aniline de haute qualité avec grain naturel
- Toucher agréable et doux
- Très thermo-actif
- Léger corroyage pigmenté pour égaliser la couleur et renforcer la tenue à la lumière
- Fabrication écologique sans utilisation de colorants azoïques, conformément à l'ordonnance allemande sur l'interdiction de produits chimiques
- Satisfait à la teneur en PCP imposée par le décret sur les produits de consommation

Le cuir premium Plus est le bon choix pour les amateurs de cuir qui accordent une importance particulière au caractère naturel du matériau d'habillage. Le cuir premium Plus est un produit naturel aux propriétés et aux caractéristiques spécifiques. Les caractéristiques reflètent la vie des animaux dans leur milieu naturel et sont l'expression de la beauté et du caractère unique du matériau. Ces caractéristiques peuvent se manifester sous la forme de plis de graisse, d'endroits de frottement ainsi que de cicatrices. Ces marques sont une preuve d'authenticité et d'unicité et ne sauraient donc aucunement faire l'objet d'une réclamation. Le cuir est une matière brute qui présente des couleurs et des structures très variables. C'est pourquoi il n'est pas toujours possible de garantir une absolue similitude des couleurs lors de la teinture de différentes parties. Ces légères variations de nuances qui peuvent être constatées lors de livraisons différées et complémentaires ne donnent pas droit à un remplacement.

Photographic fabric scans are not colour accurate. Always request actual fabric samples before ordering.



4807 weiss 2100



4805 hellbraun 2840



4803 dunkelbraun 2855



4804 kaffeebraun 2880



4802 hellgrau 2740



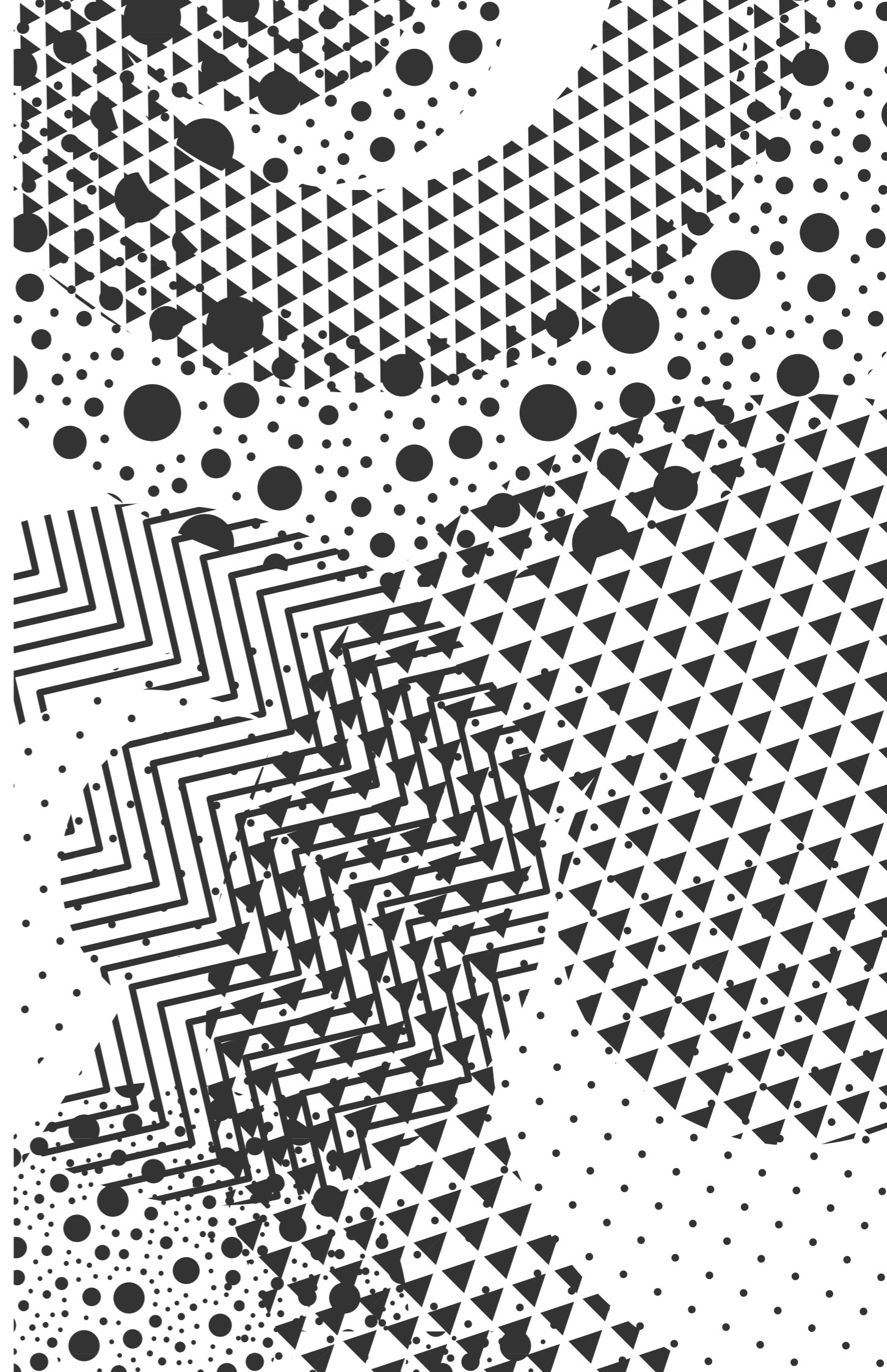
4801 dunkelgrau 2780



4806 dunkelblau 2580



4880 schwarz 2900



Photographic fabric scans are not colour accurate. Always request actual fabric samples before ordering.

CHANGEABLES



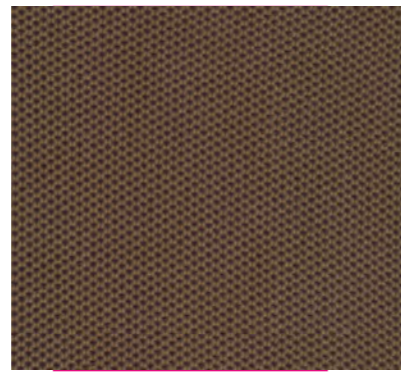
Technische Daten / Technical data

Material 90% Polyester, 10% Elasthan
Stoffgewicht/ m² 550 g
Scheuertouren 50.000 (DIN EN ISO 12947-2:2017-03, Martindale)
Lichtechtheit min. 5 BM (DIN EN ISO 105-B2)
Pilling (Knötchenbildung) pillt nicht
Reibechtheit nass/trocken 4/4 GM (DIN EN ISO 105-X12)

Material 90% polyester, 10% elasthan
Fabric weight/m² 550 g
Abrasion resistance 50.000 (DIN EN ISO 12947-2:2017-03, Martindale)
Light fastness min. 5 BM (DIN EN ISO 105-B2)
Pilling no pilling
Colour fastness to rubbing wet/dry 4/4 GM (DIN EN ISO 105-X12)



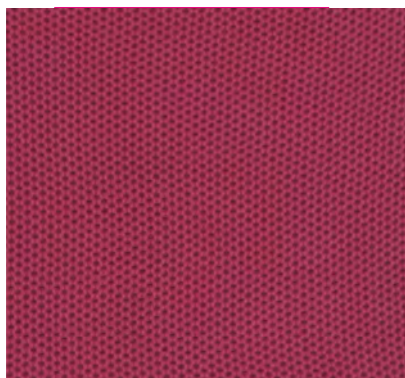
CH01 schwarz



CH02 grau-braun



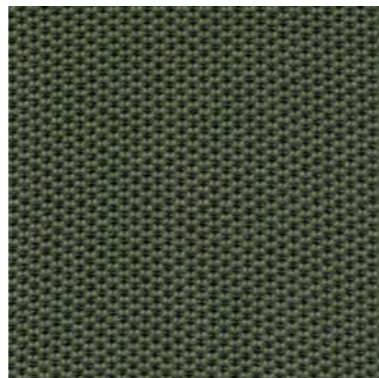
CH03 sand



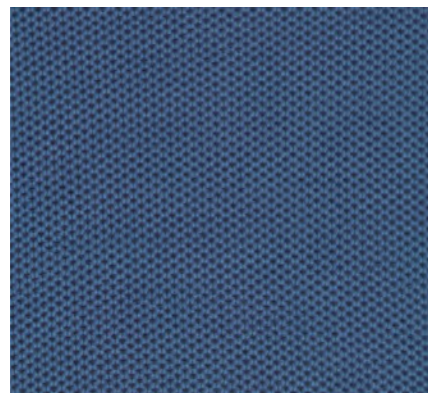
CH04 amarena-rot



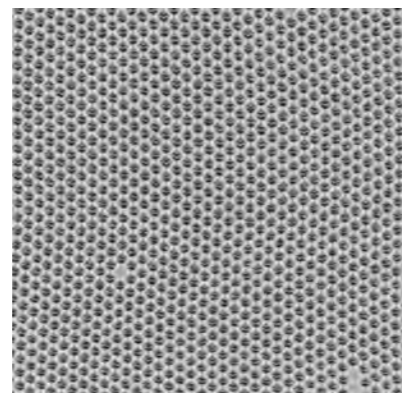
CH05 senf-gelb



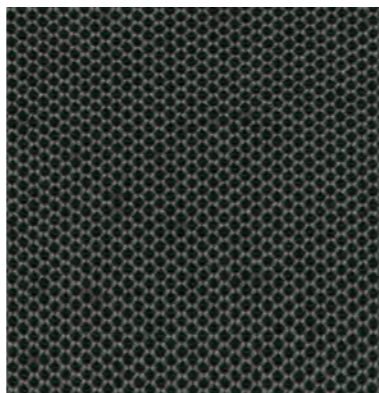
CH06 olive



CH07 blau-grau



CH08 weiß-grau



CH09 anthrazit

Photographic fabric scans are not colour accurate. Always request actual fabric samples before ordering.

CHANGEABLES



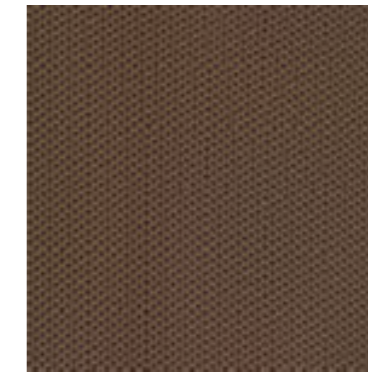
Technische Daten / Technical data

Material 90% Polyester, 10% Elasthan
Stoffgewicht/ m² 550 g
Scheuertouren 50.000 (DIN EN ISO 12947-2:2017-03, Martindale)
Lichtechtheit min. 5 BM (DIN EN ISO 105-B2)
Pilling (Knötchenbildung) pillt nicht
Reibechtheit nass/trocken 4/4 GM (DIN EN ISO 105-X12)

Material 90% polyester, 10% elasthan
Fabric weight/m² 550 g
Abrasion resistance 50.000 (DIN EN ISO 12947-2:2017-03, Martindale)
Light fastness min. 5 BM (DIN EN ISO 105-B2)
Pilling no pilling
Colour fastness to rubbing wet/dry 4/4 GM (DIN EN ISO 105-X12)



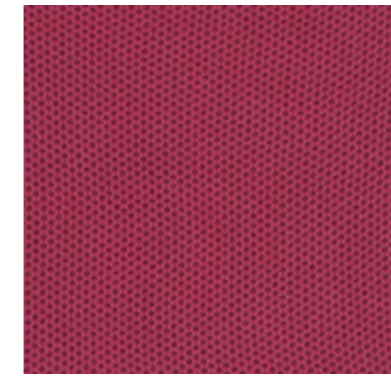
CH01 schwarz



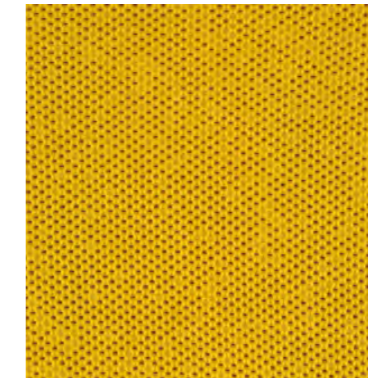
CH02 grau-braun



CH03 sand



CH04 amarena-rot



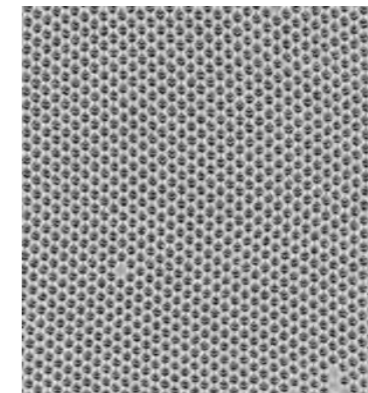
CH05 senf-gelb



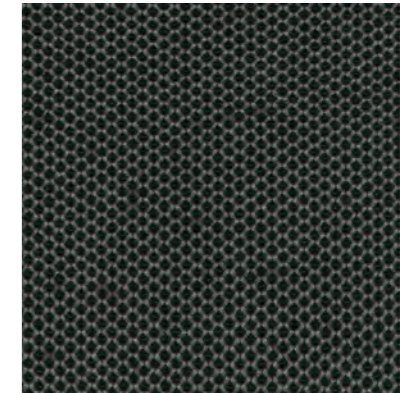
CH06 olive



CH07 blau-grau



CH08 weiß-grau



CH09 anthrazit

NETZKARTE / MESH CARD

Mera / Connex2 3D-Stricknetz / 3D mesh

Technische Daten / Technical data

Material
Stoffgewicht/ m²
Scheuertouren
Lichtechtheit
Pilling (Knötchenbildung)
Reibechtheit nass/trocken
Brandschutznormen

100 % Polyester
300 g
50.000 (DIN EN ISO 12947-2, Martindale)
4-5 (DIN EN ISO 105-B02)
5, pillt nicht
4-5/4-5 (DIN EN ISO 105-X12)
Schwer entflammbar (B1 DIN 4102 / M1 / Crib5)

Material
Fabric weight/ m²
Abrasion resistance
Light fastness
Pilling
Colour fastness to rubbing wet/dry
Fire Resistance Standards

100 % polyester
300 g
50.000 (DIN EN ISO 12947-2, Martindale)
4-5 (DIN EN ISO 105-B02)
5, no pilling
4-5/4-5 (DIN EN ISO 105-X12)
Flame retardant (B1 DIN 4102 / M1 / Crib5)



Mera / Connex2 2080 schwarz



Mera / Connex2 2010 basalt



Mera / Connex2 2003 weiß-grau



Mera / Connex2 2004 hellgrau



Mera / Connex2 2005 braun



Mera / Connex2 2006 hellblau



Mera / Connex2 2007 lindgrün

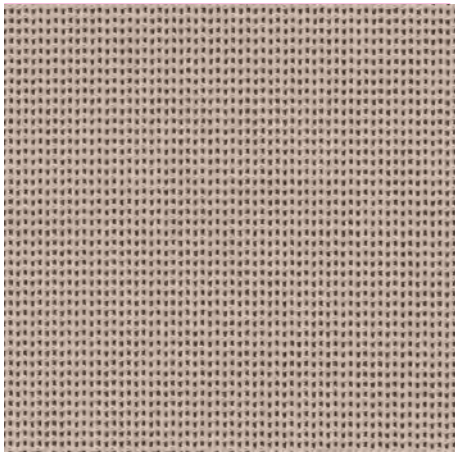


Mera / Connex2 2008 dunkelgrün

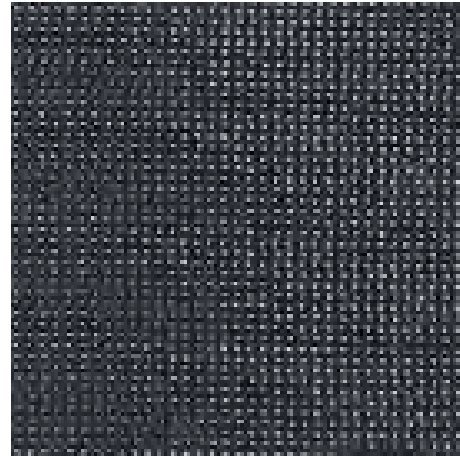


Mera / Connex2 2011 burgundy

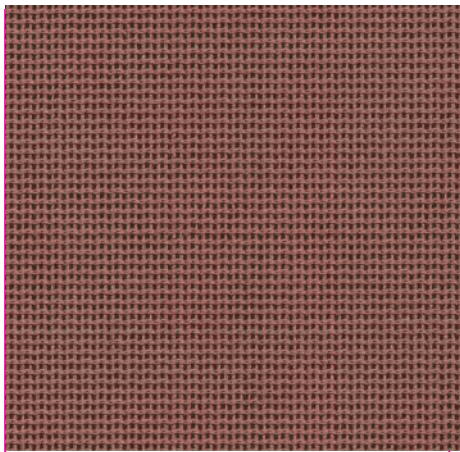
ORBIT NETWORK NETZKARTE / MESH CARD



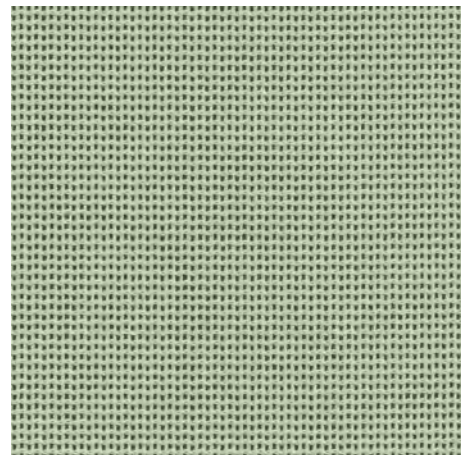
Orbit Network 2013 sand / sand



Orbit Network 2080 schwarz / black



Orbit Network 2015 terrarot / terra red



Orbit Network 2014 salbeigrün / sage green

Orbit Network Softnet

Material
Stoffgewicht/m²
Lichtechtheit
Pilling (Knötchenbildung)
Reibechtheit nass/trocken
Brandschutznormen

Material
Fabric weight/m²
Light fastness
Pilling
Colour fastness to rubbing wet/dry
Fire Resistance Standards

Technische Daten / Technical data

100% Polyester
300 g
8 (DIN EN ISO 105-B02)
5, pillt nicht
4-5/4-5 (DIN EN ISO 105-X12)
Erfüllt DIN EN 1021, part 1; California TB 117

100% polyester
300 g
8 (DIN EN ISO 105-B02)
5, no pilling
4-5/4-5 (DIN EN ISO 105-X12)
Meets DIN EN 1021, part 1; California TB 117



NETZKARTE / MESH CARD

Duera / Cato Plus 3D-Stricknetz / 3D mesh

Technische Daten / Technical data

Material	100% Polyester
Stoffgewicht/m ²	505 g
Scheuertouren	50.000 (DIN EN ISO 12947-2, Martindale)
Lichtechtheit	5 (DIN EN ISO 105-B02)
Pilling (Knötchenbildung)	5, pillt nicht
Reibecheit nass/trocken	4/4 (DIN EN ISO 105-X12)
Brandschutznormen	EN 1021, part 1 & 2
Umweltzertifikat	Oekotex Standard 100

Material	100% polyester
Fabric weight/m ²	505 g
Abrasion resistance	50.000 (DIN EN ISO 12947-2, Martindale)
Light fastness	5 (DIN EN ISO 105-B02)
Pilling	5, no pilling
Colour fastness to rubbing wet/dry	4/4 (DIN EN ISO 105-X12)
Fire Resistance Standards	EN 1021, part 1 & 2
Environmental certificate	Oekotex Standard 100



Duera / Cato Plus 2080 schwarz / black

Veo 3D-Stricknetz / 3D mesh

Technische Daten / Technical data

Material	100% Polyester
Stoffgewicht/m ²	300 g
Scheuertouren	50.000 (DIN EN ISO 12947-2, Martindale)
Lichtechtheit	5 (DIN EN ISO 105-B02)
Pilling (Knötchenbildung)	5, pillt nicht
Reibecheit nass/trocken	4/4 (DIN EN ISO 105-X12)
Brandschutznormen	EN 1021, part 1 & 2
Umweltzertifikat	Oekotex Standard 100

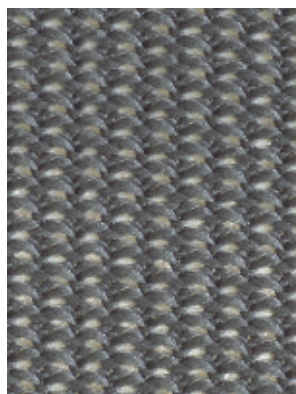
Material	100% polyester
Fabric weight/m ²	300 g
Abrasion resistance	50.000 (DIN EN ISO 12947-2, Martindale)
Light fastness	5 (DIN EN ISO 105-B02)
Pilling	5, no pilling
Colour fastness to rubbing wet/dry	4/4 (DIN EN ISO 105-X12)
Fire Resistance Standards	EN 1021, part 1 & 2
Environmental certificate	Oekotex Standard 100



Veo 2080 schwarz / black



Veo 2002 silber / silver



Veo 2001 grau / grey



Veo 2009 bordeaux / claret